

よい しせい

べんきょうを
はじめる まえに

よい しせいで いすに すわりましょう。

せなかと こしを
ぴんと
のばそう!

ぴんっ

ぐう
ひとつぶん
あけるよ!



あしは まっすぐ
おろして
ゆかに ぴったり
つけよう!

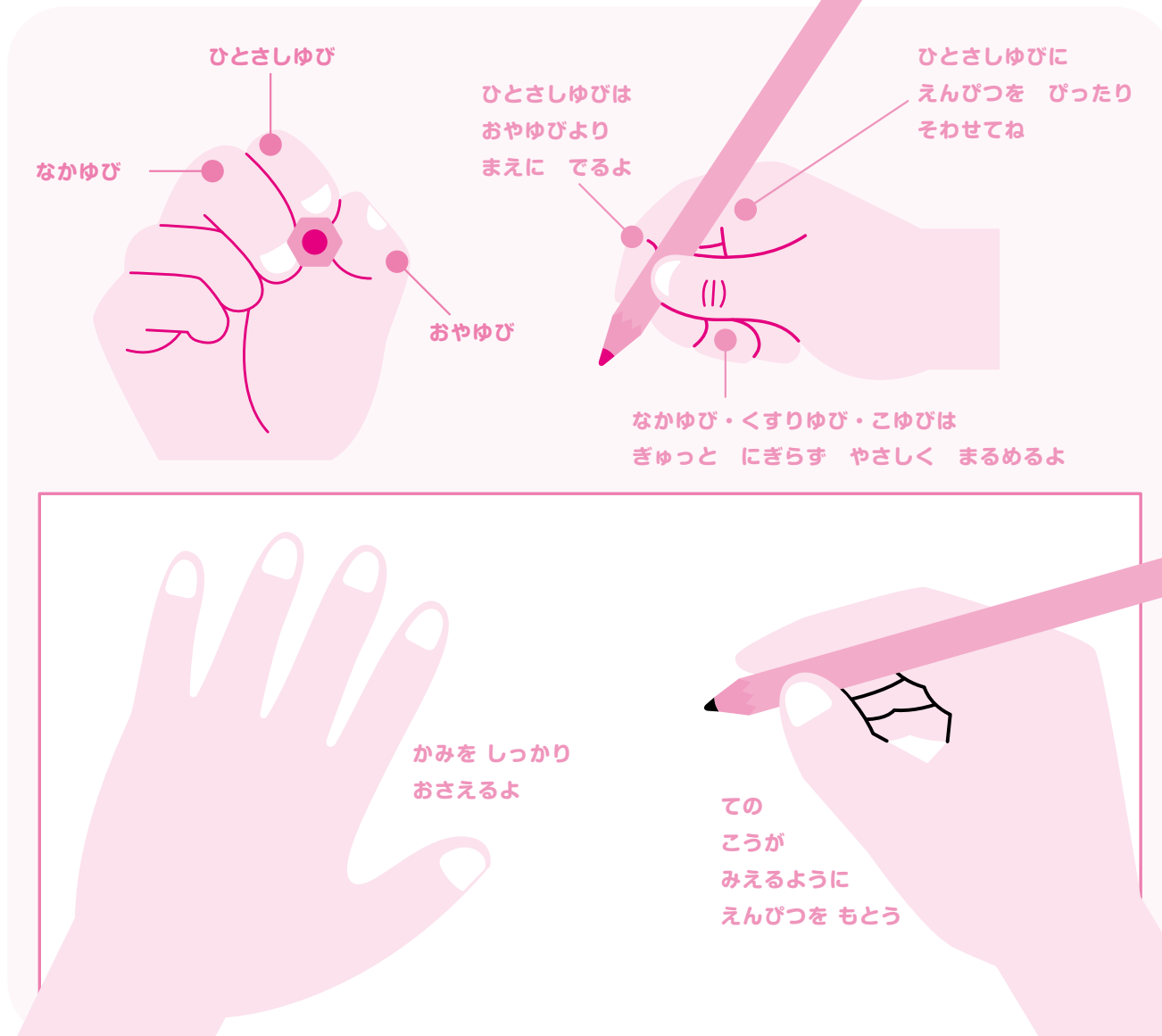
ぴったり

がつ

にち

な
ま
え

えをみて、おなじように えんぴつをもちましょう。



おうちのかたへ

イラストを見ながら、良い姿勢や鉛筆の持ち方を真似しましょう。正しい鉛筆の持ち方は、お子さんにとって難しいですが、文字を書く基本となるので習慣づけましょう。



1

がっこうを たんけんしよう

月 日 もくひょうじかん 15 ぶん

なまえ

てん

せいかつ

1 がっこうには いろいろな ばしょがあります。しゃしんと なまえを せんで むすびましょう。

60てん(1つ20)

1



- としょしつ

2



- しいくごや

3



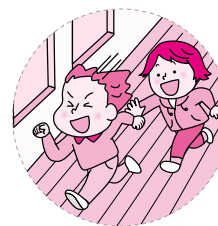
- おんがくしつ

2 がっこうを たんけんする とき、どんな ことに きを つけますか。4つ えらんで、えを ○で かこみましょう。

40てん(1つ10)



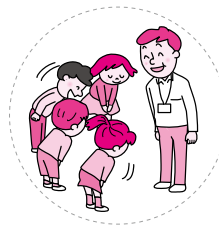
しずかに
たんけんする。



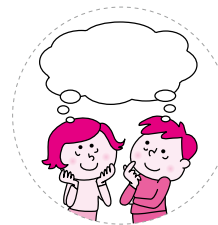
はしりながら
いどうする。



はじめに
あいさつする。



おはなしの
おれいを いう。



なにを きくか
かんがえて おく。



ひとりで
こうどうする。



2

がっこうのひとと はなそう

月 日 もくひょうじかん 15 ぶん

なまえ

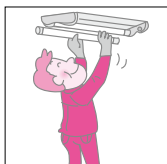
てん

せいかつ

1 がっこうでは さまざまなひとが はたらいて います。それぞれ どんな しごとを して いますか。せんで むすび ましょう。

40てん(1つ10)

1 こうちょう
せんせい



2 ほけんの
せんせい



3 きゅうしょく
ちょうりいんさん



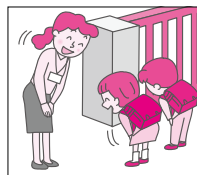
4 ぎじゅつ
さぎょういんさん



2 えのような ときは どんな あいさつを しますか。ふさわしい あいさつを ()から 1つずつ えらんで、○で かこみましょう。

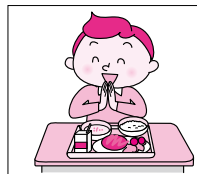
60てん(1つ20)

1



ただいま。
ごちそうさまでした。
おはようございます。

2



おやすみなさい。
いって きます。
いただきます。

3



おかえりなさい。
さようなら。
こんばんは。

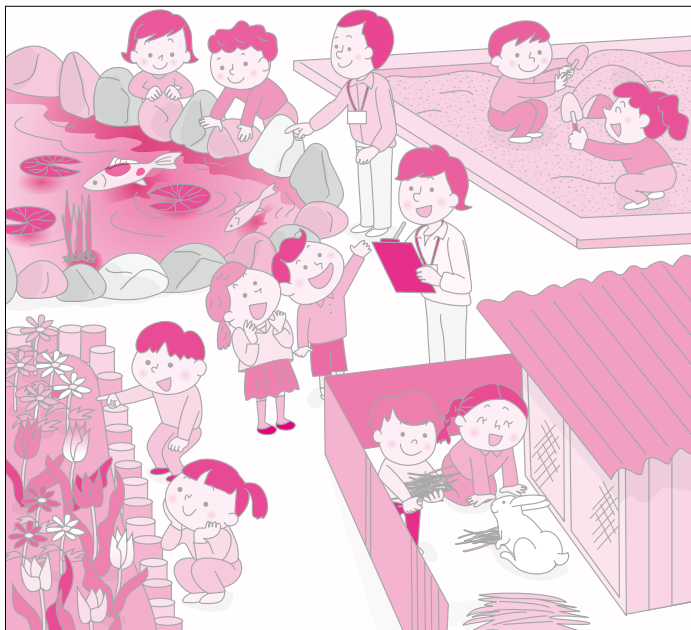


3 こうていを たんけんしよう

月	日	もくひょうじかん 15 ぶん
なまえ		てん

せいかつ

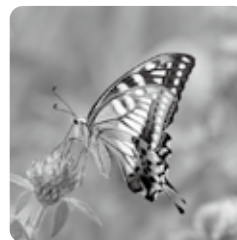
1 したは こうていの えです。なにが
ありますか。()から 4つ えらんで、
○で かこみましょう。 40てん(1つ10)



(しいくごや いけ てあらいは
すべりだい かだん すなば)

2 こうていで いきものを みつけました。
しゃしんと なまえを せんで むすびま
しょう。 60てん(1つ20)

1



• てんとうむし

2



• だんごむし

3



• ちょう



4

がっこうの まわりを あるこう

月 日 もくひょうじかん 15 ぶん

なまえ

てん

せいかつ

- 1 がっこうの まわりには さまざまな
ものが あります。それぞれ どんな と
ころですか。せんで むすびましょう。

40てん(1つ10)

1



がっこうの
ちかくの こどもが
とおる みち。

2



どうろを わたる
まえに いったん
とまる ところ。

3



さいがいが
おこった ときに
ひなんする ところ。

4

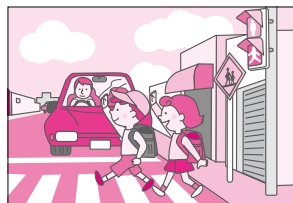


こどもを たすけて
くれる ひとが
いる いえ。

- 2 つうがくの やくそくを たしかめます。
ただしい ものに ○を、まちがって い
る ものに ×を、()に かきましよう。

60てん(1つ20)

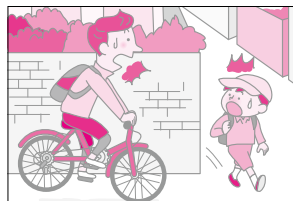
1



きめられた みちを
あるく。

()

2



どうろを わたる とき、
みぎと ひだりを
たしかめずに わたる。

()

3



しらない ひとに
こえを かけられたら
ちかづいて みる。

()



5

あそびばに でかけよう

月 日 もくひょうじかん 15 ぶん

なまえ

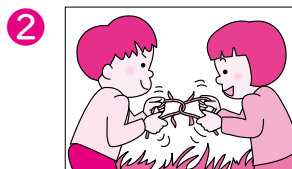
てん

せいかつ

1 えのような あそびを しました。なん
と いう あそびですか。あう ことばを
せて むすびましょう。 40てん(1つ10)



• くさずもう



• どろだんご



• かんむりづくり



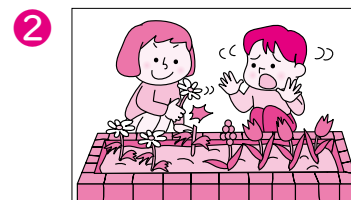
• わたげとばし

2 そとで あそぶ とき、どんな ことに
きを つけますか。あてはまる ものに
○を、あてはまらない ものに ×を、
()に かきましょう。 60てん(1つ20)



じゅんばんを まもらず、
すきなように あそぶ。

()



はなや きを おったり
きったりする。

()



ひとりで とおくに
いかない。

()

せいかつ

1 がっこうを たんけんしよう

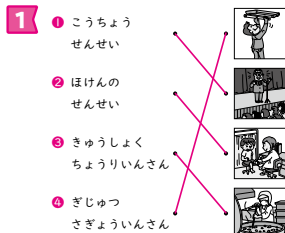
1 ①おながくしつ ②としょしつ ③しいくごや



→てびき 1 そのほか、校長室、職員室、保健室、理科室、図工室、体育館、プール、放送室などがあります。実際に学校を探検して、お子さまがどんな教室や場所が印象に残ったか、どうしてそう思ったかなどを聞いてあげましょう。

2 大人と話すときは、ていねいな言葉づかいで話すよう伝えましょう。また、自分の名前を言えるようにしましょう。

2 がっこうの ひとと はなそう



2 ①おはようございます。 ②いただきます。 ③さようなら。

→てびき 1 ④は、「管理作業員」「校務員」「学校用務員」「技能員」さんなど、地域や学校によってさまざまな呼び方があります。

2 学校での一日の流れを振り返り、それぞれどんな場面かを見ていきましょう。

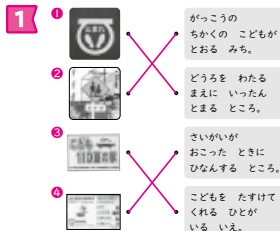
3 こうていを たんけんしよう

1 しいくごや・いけ・かだん・すなば

2 ①ちょう ②てんとうむし ③だんごむし

→てびき 学校にはどんな花が咲いていたか、どんな生き物がいたかなどをたずねてみましょう。

4 がっこうの まわりを あるこう



2 ①○ ②× ③×

→てびき 1 通学路には、さまざまな標識や看板があります。それぞれどんなところか確認しておきましょう。

5 あそびばに てかけよう

1 ①かんむりづくり ②くさずもう

③わたげとばし ④どろだんご

2 ①× ②× ③○

→てびき 2 公園などで遊ぶときは、順番を守る、大声で騒がない、花壇を荒らさないなどマナーを守るよう話しておきましょう。

ひらがなを
よみましょう

「あ」から「ん」まで、ひらがなを
よみましょう。
よめた もじの ○ に、
シールを はりましょう。



がっ
にち
なまえ

な	た	さ	か	あ
に	ち	し	き	い
ぬ	つ	す	く	う
ね	て	せ	け	え
の	と	そ	こ	お

おうちのかたへ

ひらがな46文字を読む練習をします。文字を指で指しながら、お母さまと一緒に読みましょう。正しい字形を目で見て覚えることが、美しい文字を書く基礎となります。



1

あいいうえお



なまえ

月

日

まひつうじかん 15 ぶん

こえに だして よみましょう。

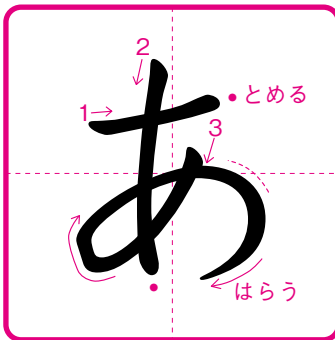
あいいうえお

すうじの じゅんに かいて おぼえましょう。

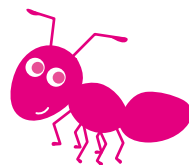
おうちの方へ

口を大きく開けたりすぼめたりして、はっきり発音しましょう。母音(あいいうえお)は発音の基礎になります。

ゆびで なぞりましょう。

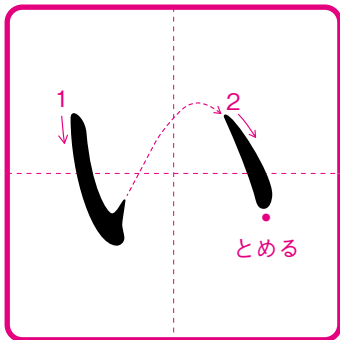


あり



あさ ◆ あし ◆ あめ

ゆびで なぞりましょう。



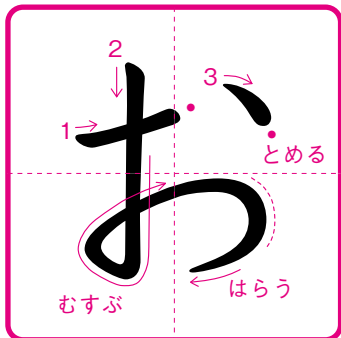
いす



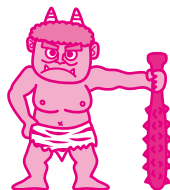
いか ◆ いし ◆ いと



し
お
◆
おと
◆
おの



ゆびで なぞりましょう。

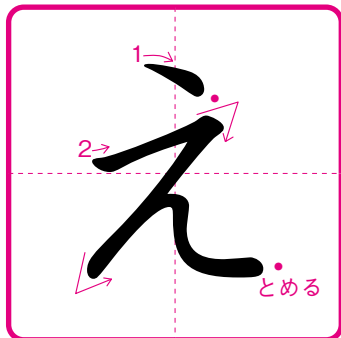


お
に

1 お	お	2 3 お
2 お		
3 お		



え
き
◆
えの
ぐ



ゆびで なぞりましょう。

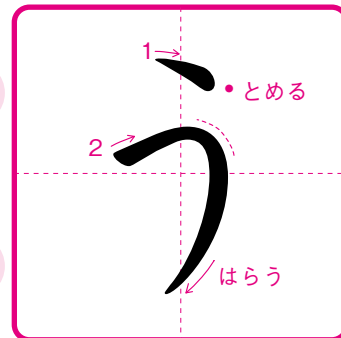


え
ほ
ん

1 え	え	1 2 え
2 え		



う
え
◆
うみ
◆
うま



ゆびで なぞりましょう。



う
し

1 う	う	1 2 う
2 う		

2

かきくけこ



なまえ

月

日

まひつうじかん 15 ぶん

こえに だして よみましょう。

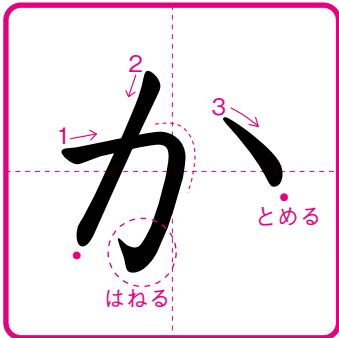
かきくけこ

すうじの じゅんに かいて おぼえましょう。

おうちの方へ

一画の「く」や二画の「こ」「か」を書き始めてもよいでしょう。鉛筆の運びに注意して、形を整えましょう。

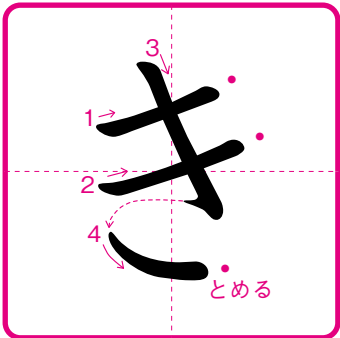
ゆびで なぞりましょう。



かい

かき ◆ かさ ◆ かに

ゆびで なぞりましょう。



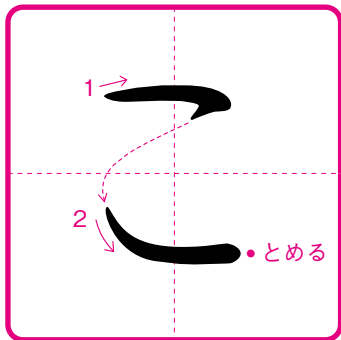
きつね

きりん ◆ きもの

1	き		3	き
2	き		2	き
3	き		4	き
4	き			

1	か		2	か
2	か		1	か
3	か		3	か

こ
こ
ことり



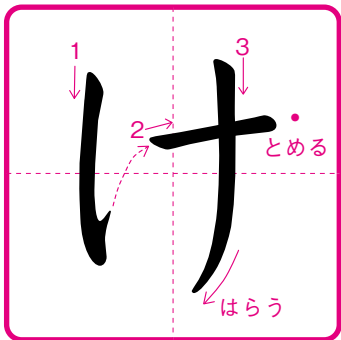
ゆびで
なぞりましょう。



こ
ま

1 こ 2 こ	こ	こ

け
むし
い
け



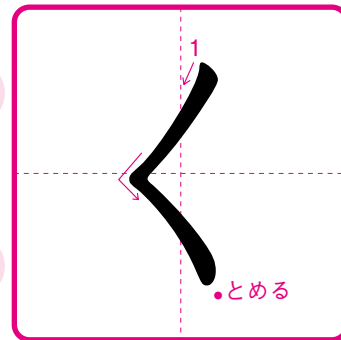
ゆびで
なぞりましょう。



け
いと

1 け 2 け 3 け	け	け

く
ま
くる
ま



ゆびで
なぞりましょう。



く
つ

1 く	く	く

3

さしすせそ



なまえ

月

日

まひつうじかん 15 ぶん

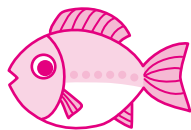
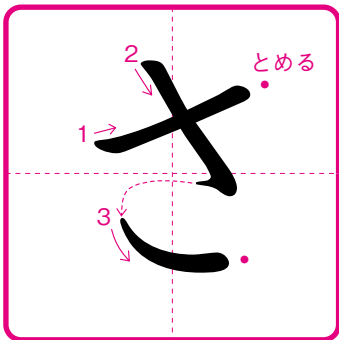
こえに だして よみましょう。

さしすせそ

すうじの じゅんに かいて おぼえましょう。

おうちの方へ
「画の「し」から始めるとよいでしょう。「す」のむすぶところは、縦長にむすぶように書きましょう。

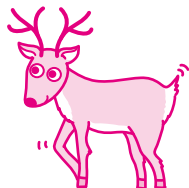
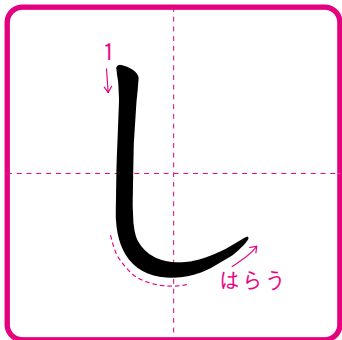
ゆびで なぞりましょう。



さかな

さる ◆ さくら

ゆびで なぞりましょう。



しか

しまうま ◆ うし

1 し	し	1 し

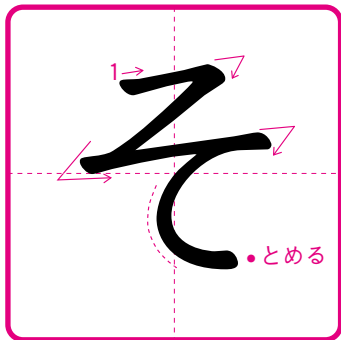
1 さ	さ	2 さ
2 さ		3 さ
3 さ		



そらまめ



そうじ



ゆびで なぞりましょう。



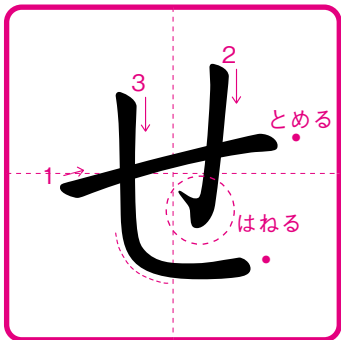
そり



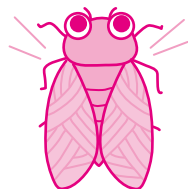
せなか



せんろ



ゆびで なぞりましょう。



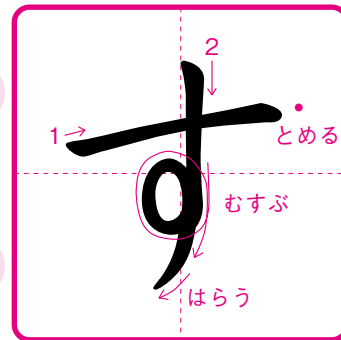
せみ



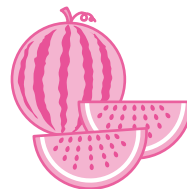
すし



すみれ



ゆびで なぞりましょう。



すいか

1 そ	そ	1 そ

1 せ	せ	2 せ
2 せ		
3 せ		

1 す	す	2 す
2 す		

4

たちつてと



なまえ

月

日

まぐひょうじかん 15 ぶん

こえに だして よみましょう。

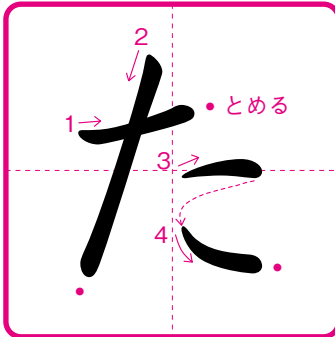
たちつてと

すうじの じゅんに かいて おぼえましょう。

おうちの方へ

「た」は、左右のバランスに
気をつけて。「て」のおりかえ
しは筆を一度止めて、書いた
線を少しなぞるようにします。

ゆびで なぞりましょう。

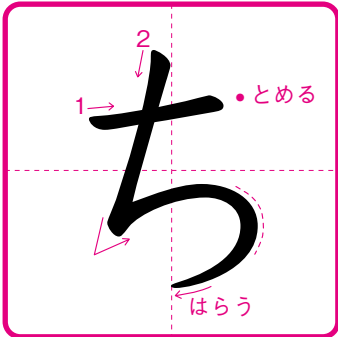


たこ

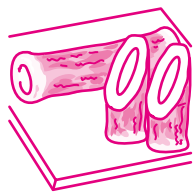


たい たいこ

ゆびで なぞりましょう。



ちくわ



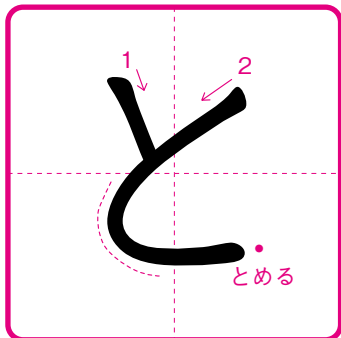
ちず ちくち まち

1	ち		2	
2	ち		1	ち

1	た		2	
2	た		3	た
3	た		4	た
4	た			



とり ◆ とけい



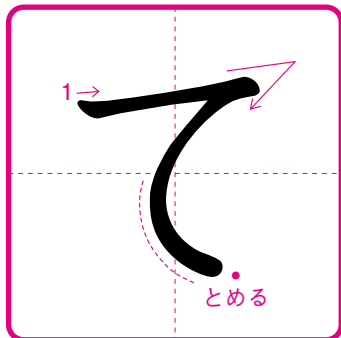
ゆびで なぞりましょう。



と
ら



てら ◆ てんき



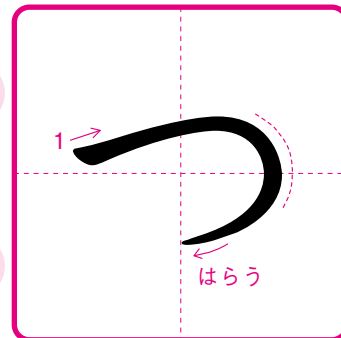
ゆびで なぞりましょう。



て
が
み



つき ◆ つみき



ゆびで なぞりましょう。



つ
く
え

1 と 2 と	と	と

1 て	て	て

1 つ	つ	つ

5

なにぬねの



なまえ

月

日

まひつういかん 15 ぶん

こえに だして よみましょう。

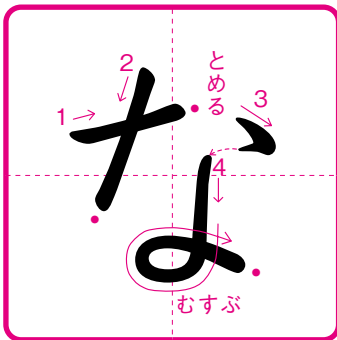
なにぬねの

すうじの じゅんに かいて おぼえましょう。

おうちの方へ

「な」「ぬ」「ね」のむすびの位置や形に気をつけましょう。また、「ぬ」は、「ね」や「め」との違いに気をつけましょう。

ゆびで なぞりましょう。

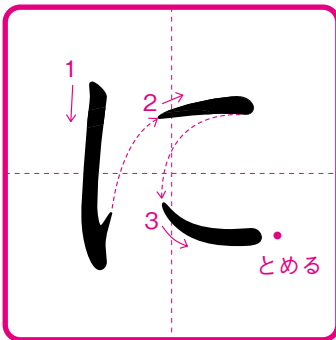


なし ◆ なまえ



なす

ゆびで なぞりましょう。



にく ◆ にわ ◆ かに

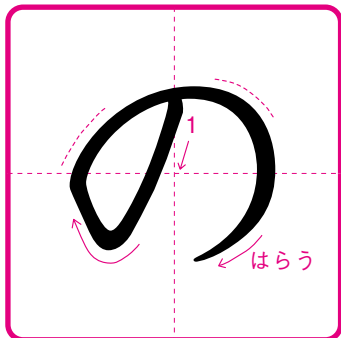


にじ

1	に	に	1	2	3
2	に				
3	に				

1	な	な	1	2	3	4
2	な					
3	な					
4	な					

の
はら
◆
の
ど

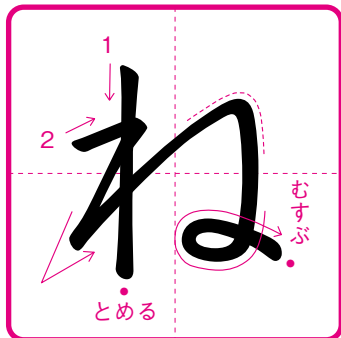


ゆびで
なぞりましょう。



の
り

ね
ずみ
◆
き
つ
ね

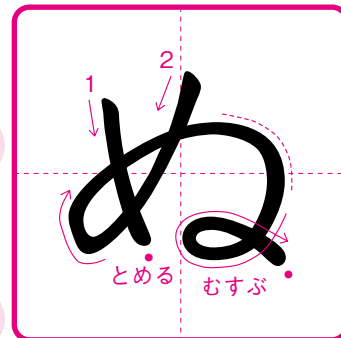


ゆびで
なぞりましょう。



ね
こ

い
ぬ
◆
た
ぬ
き



ゆびで
なぞりましょう。



ぬ
り
え

1 の	の	の

1 ね	ね	1 2 ね
2 ね		

1 ぬ	ぬ	1 2 ぬ
2 ぬ		

6

は ひ ふ へ ほ



なまえ

月

日

まぐひょうじかん 15 ぶん

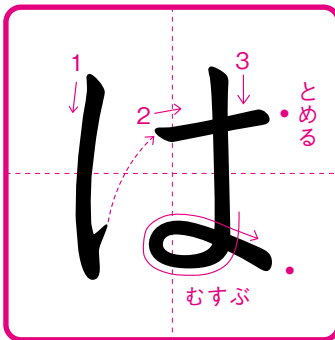
こえに だして よみましょう。

は ひ ふ へ ほ

すうじの じゅんに かいて おぼえましょう。

おうちの方へ
「は」と「ほ」は似ています。横棒の本数に気をつけましょう。「ふ」は、全体が三角形になるように書きましょう。

ゆびで なぞりましょう。

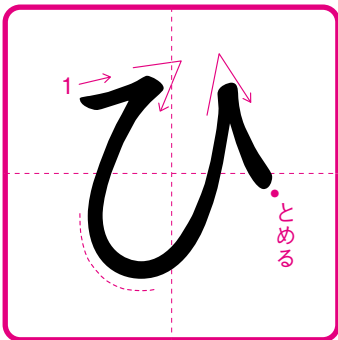


はね ◆ はさみ



はち

ゆびで なぞりましょう。



ひも ◆ ひげ



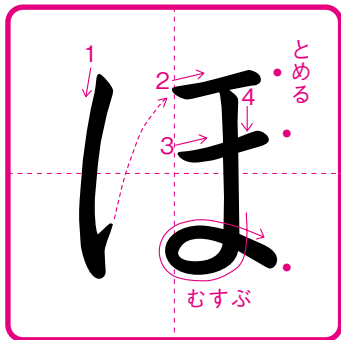
ひよこ

1 ひ	ひ	ひ

1 は	は	は
2 は		
3 は		



ほし ◆ ほうき



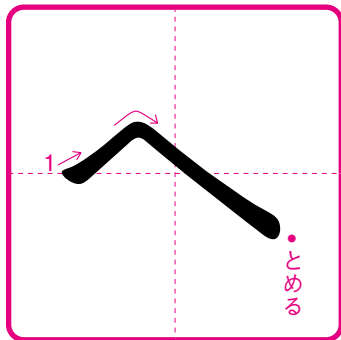
ゆびで なぞりましょう。



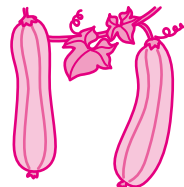
ほん



へや ◆ へび



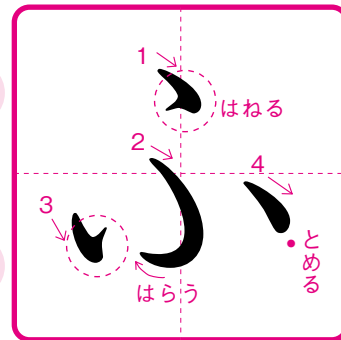
ゆびで なぞりましょう。



へちま



ふえ ◆ ふとん



ゆびで なぞりましょう。



ふね

1 ほ	ほ	1 2 3 4 ほ
2 ほ		
3 ほ		
4 ほ		

1 へ	へ	1 へ

1 ふ	ふ	1 2 3 4 ふ
2 ふ		
3 ふ		
4 ふ		

7

まみむめも



なまえ

月

日

まひつうじかん 15 ぶん

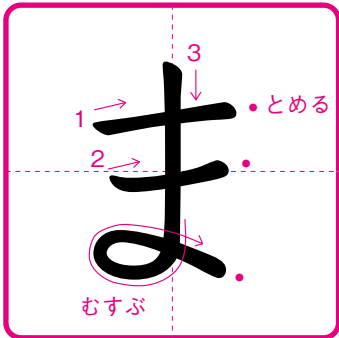
こえに だして よみましょう。

まみむめも

「め」と「ぬ」の形が似ています。間違えないように。「む」は、全体が四角形になるように書きましょう。

すうじの じゅんに かいて おぼえましょう。

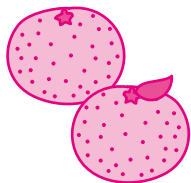
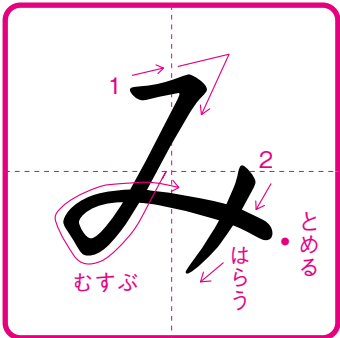
ゆびで なぞりましょう。



まり

まくら ◆ くま

ゆびで なぞりましょう。



みかん

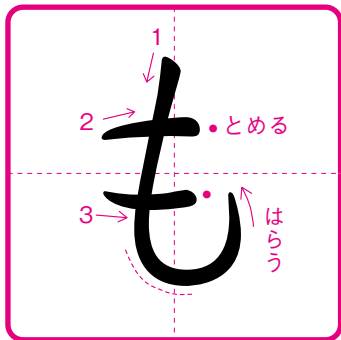
み ◆ みち ◆ うみ

1 み	み	1	み	2
2 み				

1 ま	ま	1	ま	2
2 ま				
3 ま				



も
も
◆
も
ぐ
ら



ゆびで
なぞりましょう。

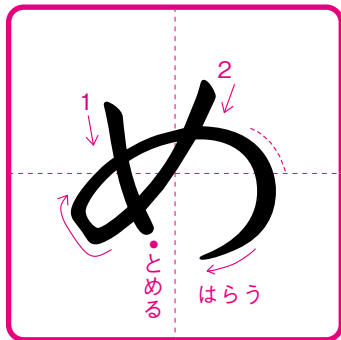


も
ち

1	も		1	も
2	も		2	も
3	も		3	も



め
だ
か
◆
か
め



ゆびで
なぞりましょう。

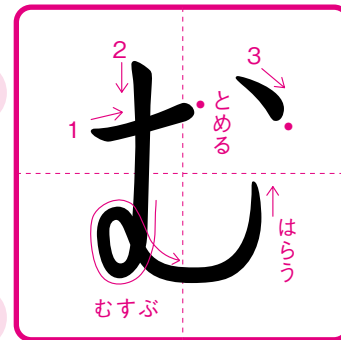


め
が
ね

1	め		1	め
2	め		2	め



む
ぎ
◆
け
む
り



ゆびで
なぞりましょう。



む
し

1	む		1	む
2	む		2	む
3	む		3	む

8

や い ゆ え よ



なまえ

月

日

まぐひょうじかん 15 ぶん

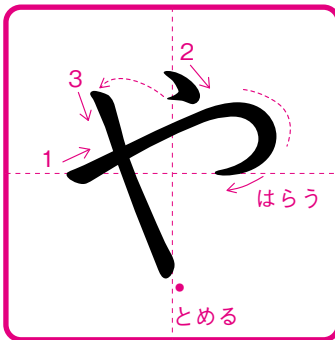
こえに だして よみましょう。

や い ゆ え よ

すうじの じゆんに かいて おぼえましょう。

おうちの方へ
すでに学習した「い」と「え」も含めて、「や い ゆ え よ」と読めるようにしましょう。「よ」の筆順に注意しましょう。

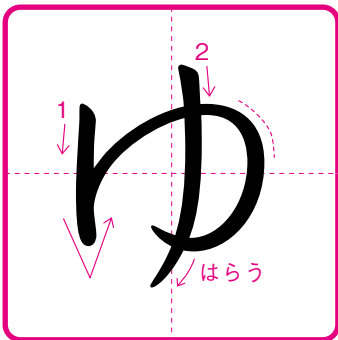
ゆびで なぞりましょう。



やかん

やま やね やぎ

ゆびで なぞりましょう。



ゆき

ゆり ゆびわ

1 ゆ	2 ゆ			
2 ゆ				

1 や	2 や	3 や		

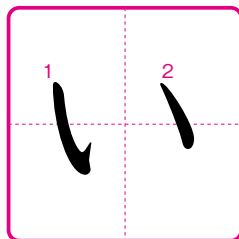
		や
		い
		ゆ
		え
		よ



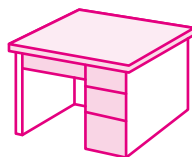
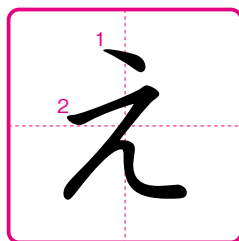
じの かた
ちに きを
つけよう。

なぞってから、もう いちど かきましよう。

いるか ◆ いちご
えんとつ ◆ えび



いぬ

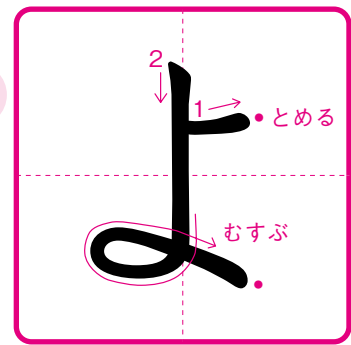


つくえ

2 の 「あいいうえお」で れんしゅうした ひらがなです。

ふくしゅうしましよう。

よみせ ◆ ひよこ



よる

よびで なぞりましよう。

1	よ			2	1	よ
2	よ					

9

らりるれろ



なまえ

月

日

まひつうじかん 15 ぶん

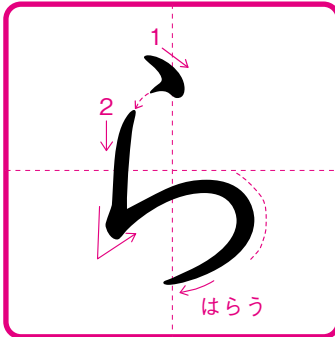
こえに だして よみましょう。

らりるれろ

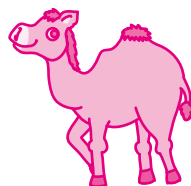
おうちの方へ
「ら」の筆順に気をつけて。
点が一画目です。「る」「ろ」も似ています。書くときに気をつけましょう。

すうじの じゅんに かいて おぼえましょう。

ゆびで なぞりましょう。



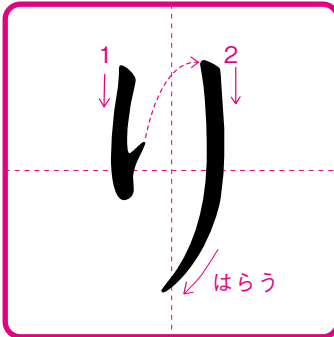
らっぱ とら



らくだ

1 ら	2 ら	1 ら	2 ら
1 ら	2 ら		

ゆびで なぞりましょう。



りんご くり

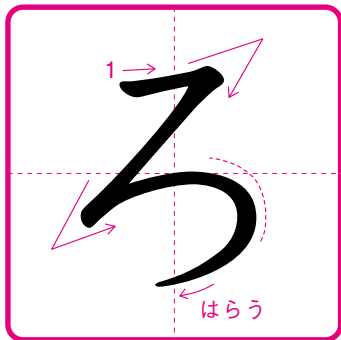


りす

1 り	2 り	1 り	2 り
1 り	2 り		



ろ
う
そ
く
◆
ふ
ろ



ゆびで
なぞりましょう。

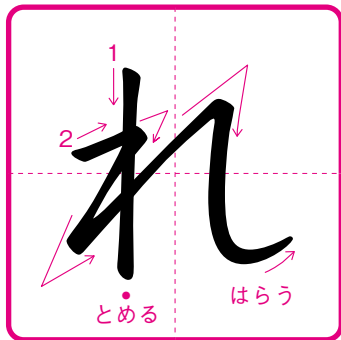


ろ
ば

1 ろ	ろ	1 ろ



れ
つ
◆
れ
ん
こ
ん



ゆびで
なぞりましょう。

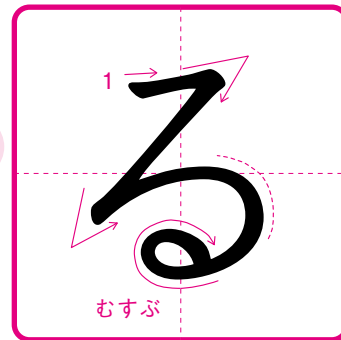


す
み
れ

1 れ	れ	1 れ
2 れ		2 れ



く
る
ま
◆
あ
ひ
る



ゆびで
なぞりましょう。



い
る
か

1 る	る	1 る

10

わ(う)えを・ん



なまえ

月

日

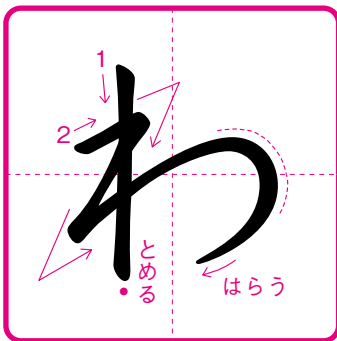
まへひふいつにかん
15ふん

こえに だして よみましょう。

わ(う)えを・ん

すうじの じゆんに かいて おぼえましょう。

ゆびで なぞりましょう。



わに

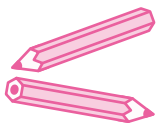
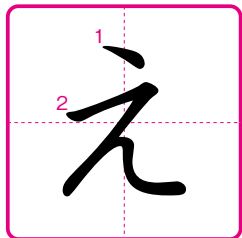
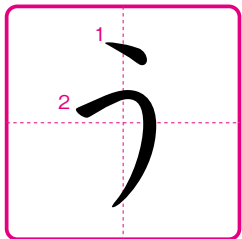
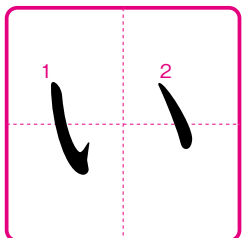


わし ◆ わなげ

1 わ	わ	1 わ
2 わ		2 わ

ふくしゅうしましょう。

の 「あいうえお」で れんしゅうした ひらがなです。



いのしし

うちわ

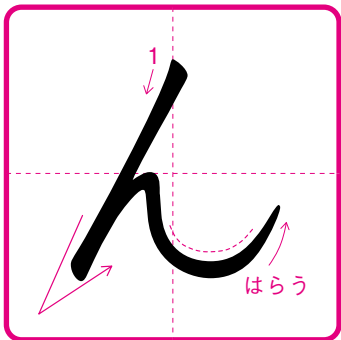
えんぴつ

しっかり くちを
として いおうね。



おうちの方へ
「ん」は、しっかりと口を閉
じて、発音するように気をつ
けましょう。

もん ◆ しんぶん



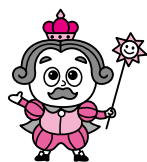
ゆびで なぞりましょう。



ほん

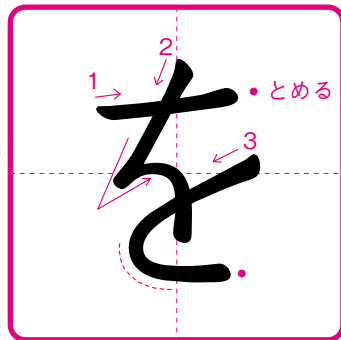
1 ん	ん	1 ん

この「を」は、こ
ばのはじめには
こないんだよ。



おうちの方へ
「を」は、単独では使いませ
ん。言葉と言葉をつなぐ助詞
です。文の中で「を」を意識さ
せましょう。

えを かく



ゆびで なぞりましょう。



てを
あらう

1 を	を	2 1 3 を
2 を		
3 を		



かずの かん字
一・二・三



名まえ

月 日

せいめいじかん 15 ぶん

てん



□にあてはまる かん字をかきましょう。

8872(ひゃくにじゅう)

① りんごを ひとつもらった。

② あめを こたべた。

③ 本^{ほん}を につかった。

④ ^{ふた} つ目の えきで おりた。

⑤ ねこが ^{さん} びき いる。

「さん」の
よこせんの
ながさに
ちゅうい!



⑥ おとうとは、
 ^み つになつた。

12

かずの かん字
四・五・六



名まえ

月 日

きんぐうじかん 15ふん

てん



□にあてはまる かん字を かきましよう。

80ページ(10)

① いもうとは、
□ つ ちがいだ。

② どうふを
□ し かくに きた。

③ □ い つ 目の かど。

④ えんぴつを
□ ご 本 かった。

⑤ ボールを
□ む つ かごに 入れた。

⑥ □ ろ かいまで かいだんで 上がる。

「い」の「い」
ながさに
ちゅうい!



13

かずのかん字
七・八・九



名まえ

月 日

きんぐうじかん 15 ぶん

てん



□にあてはまるかん字をかきましょう。

80ページ(1つ10)

① ほしを

なな

つかぞえる。

②

しち

ごさん
五三のおまいり。

③ みかんを

やつ

つかった。

④ あねは、

はっ

さいだ。

「はち」の上の
ぶぶんが
くつつかない
ように!



⑤

いこの

つのものがたりをよむ。

⑥ 子どもが

きゆう

にん
人あつまった。

14

かずのかん字
十・百・千



名まえ

月 日

きんぐうじかん 15ふん

てん

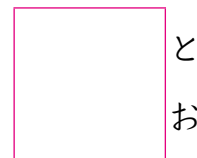


□にあてはまるかん字をかきましよう。

80てん(100)

①

つぎは、



とお

日か

が
休みだ。

②

えんぴつが



じつ

本

ある。

③



ひやく

さいの
おばあちゃん。

④

五



ひやく

円

のおこづかい。

⑤



せん

年まえに
かかれた
ものがたり。

⑥

きれいな



ち

代紙で
つるを
おる。

「ひやく」から
「一」をとると
「白」になるね。



15

よう日のかん字
日・月



名まえ

月 日

きんひょうじかん 15ふん

てん



□にあてはまるかん字をかきましよう。

80てん(1つ10)

① あしたは、
□にち
ようびだ。

② 本ほん
□じつ
は、よい
天気だ。てんき

③ 週しゅう
に三みつ
□か
、ならいごとに
かよう。

④ 今こん
□げつ
は、うんどうかいがある。

⑤ おとうとは、五ご
□がつ
生まれだ。う

⑥ □つき
の
ひかりが
さしこむ。



「ニキ」も
「ゲツ」も
四かくで
かくよ。

16

よう日のかん字
火・水



名まえ

月 日

きんひょうじかん 15 ぶん

てん



□にあてはまるかん字をかきましよう。

80ページ(10)

①

か

よう日は、五じかん目まである。

②

やま
山

事がおきる。

③

ひ

ろうそくのをけす。

④

すい

すいかは、分がおおい。

⑤

すい

よう日に本をかえす。

⑥

みず

をたくさんのも。



「ひ」の
お下は、
ふぶんは、
おさえてから
はうよう。

17

よう日のかん字
木・金・土



名まえ

月 日

きんぐうじかん 15 ぶん

てん



□にあてはまるかん字をかきましよう。

80ページ(10)

① もく よう日のよるに アニメを見る。

② にいさんは、 のぼりがじょうずだ。

③ 本の代 きん をはらった。

④ お かね をちよきんばこに入れる。

⑤ ど 足で あるきまわる。

⑥ スコップで っち をほる。

「つちのよこせんのながさにちゅうい！」



18

からだの かん字
口・目・耳



名まえ

月 日

きんぐうじかん 15 ぶん

てん



□にあてはまる かん字をかきましよう。

80ページ(110)

①



くち

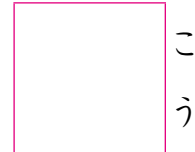
を大きくあける。

②

年ごとに

ふえる

人



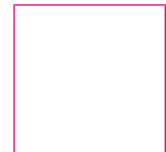
こう

。

③

まいあさ

六じに



め

がさめる。

④

すきな

科

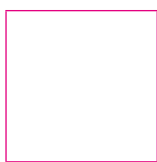


もく

は、こくごだ。



⑤



みみ

に

水が

入った。

「め」のよこせんとよこせんのあいだのあきにちゅうい!

⑥

ドアの

そとで

きき



みみ

を立てる。

19

からだの かん字
手・足・力



名まえ

月 日

きんぐうじかん 15 ぶん

てん



□にあてはまる かん字をかきましょう。

80ページ(10)

① バスの うんてん になりたいたい。

しゆ

② ははの づくりの ケーキ。

て



「うんてん
よこせんの
ながきに
ちゆうい！」

③ くつ下を ニに かった。

そく

④ ゆきの 上に あとが のこる。

あし

⑤ この えは、半年 かかった 作だ。

りき

⑥ いっぱい ボールを なげる。

ちから

20

人の かん字
人・男・女



名まえ

月 日

きんぐうじかん 15ふん

てん



□にあてはまる かん字をかきましょう。

80ページ(10)

① 子どもに 人 気のある ゲーム。

② おおくの ひと があつまる。

③ おなじ クラスの だん 子に あった。

④ ももから、元気な おとこ の子が 生まれる。

⑤ 外国の じよ 王が 日本に くる。

⑥ おんな の 先生の ほうが おおい。

「おんな」は
さんかくで
かくよ。



21

子の王



名まえ

月 日

まぐひうじかん 15 ふん

てん



□にあてはまるかん字をかきましよう。

80ページ(10)

①

女^{じょ}

だけであつまる。

②

様^{よう}

がおかしい。

③

どものころの思い出。

④

小^{ちい}さい

に本^{ほん}をよんであげる。

⑤

ライオンは、百^{ひゃく}じゅうの

だ。

⑥

かわいい

女^{じょ}さま。



「い」
の
「く」
は
は
ね
る
よ
!

学校のかん字
学・校・名



名まえ

月 日

きんぐうじかん 15ふん

てん



□にあてはまるかん字をかきましょう。

60ページ(10)

①

上の^{うえ}

がく

年の^{ねん}

人^{ひと}と

あそぶ。

②

じゅくで、えいごを

まな

ぶ。

③

こう

しゃが たてかえられた。

④

こう

門^{もん}の まえで、まちあわせをする。

⑤

あには、けん玉^{だま}の

めい

人^{じん}だ。

⑥

な

ふだを つける。



「がく」の
一く三かく目の
むきに
ちゅうい!



23 年・先・生
学校の かん字



名まえ

月 日

きんぐうじかん 15 ぶん

てん



□にあてはまる かん字をかきましょう。

80ページ(10)

① あたらしい



とし

を むかえる。

②

三さん



ねん

の ときが たった。

「ねんの
よこせんの
ながさに
ちゅうい！」



③

ちちは、



さき

ほど 出で かけた。

④

れつの



せん

頭に 立つ。

⑤

百ひゃく
さいぐらいまで



い

きたい。

⑥

たのしい



せい

活を おくる。

24

学校の かん字
字・文・本



名まえ

月 日

まぐひつじかん 15 ぶん

てん

□ に あてはまる かん字を かきましよう。
80ページ(1つ10)

① ノ^のー^うト^とに 数^{すう}を かく。

② ていねいに を かく。

③ わたしは、作^{さく}ぶ^{ぶん}が とくいだ。

④ こくばんに を かく。

⑤ 木^きの 根^ねを^{もと}に こけが 生^はえる。

⑥ ほ^ほん^ん 気^きで べんきようを はじめる。



「ほん」の
五^ごかく^{かく}目^めの
よこせんを
わすれないで。

25

学校の かん字
音・円・玉



名まえ

月 日

きんぐうじかん 15 ぶん

てん



□にあてはまる かん字をかきましよう。

80ページ(10)

①

つぎは、

おん

楽の じかんだ。

②

大きな

おと

が する。

③

二百

えん

で おかしを かった。

④

まる

い おぼんに さらを のせる。

⑤

赤い

たま

を かごに なげ入れる。

⑥

水

たま

もようの ようふく。



「お」の
よこせんの
ながさに
ちゅうい!

26

ようすの かん字
大・中・小



名まえ

月 日

せいふくうじかん 15 ぶん

てん



□にあてはまる かん字をかきましよう。

80ページ(10)

①

だい

地を しっかりと ふみしめる。

②

おお

きな 木に よりかかる。

③

えん

円の 心に あつまる。

④

もり

森の なかに まよいこむ。

⑤

しょう

学校は、 いえから ちかい。



「しょう」の
かきゆんに
気を つけよう。

⑥

ちい

さい こえで はなす。

27

上・下・正
ようすの かん字



名まえ

月 日

せいふくうじかん 15 ぶん

てん



□にあてはまる かん字をかきましよう。

80ページ(10)

① やねの □ に すずめが いる。

② はたを □ に ふる。

③ □ げ 校の □ じかんを まもる。

④ 木の □ した で 一休みする。

⑤ あの 人は、本当に □ じきだ。

⑥ あなたの こたえは、 □ しい。

「うえ」と
「した」の
かきじゆんに
ちゅうい!



28

ようすの かん字
右・左・早



名まえ

月 日

きんぐうじかん 15 ぶん

てん



□にあてはまる かん字を かきましよう。

80ページ(10)

① つぎの かどを せつする。



② 足を 一歩 ふみ出す。



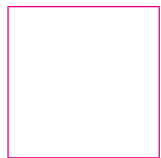
③ みちが に わかれる。



④ おとうとは、 ききだ。



⑤ 朝から ピアノを ひく。



⑥ おきるには、 まだ い。



「みぎ」と
「ひだり」の
かきじゆんに
ちゅうい!

29

いろの かん字
赤・青・白



名まえ

月 日

せいふくじいかん 15 ぶん

てん



□にあてはまる かん字をかきましよう。

80ページ(1つ10)

①



あか

いえのぐでぬる。

②

ははがたいた

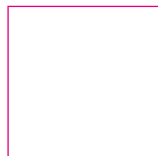


せき

はん 飯をたべる。

③

そら 空が



あお

くすみわたる。

④

しゃ じてん車にのった



せい

ねん 年たち。

⑤

まつ

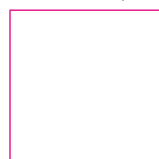


しろ

はな 花。

⑥

のうと ノートの空



はく

にえをかく。



「しろ」から
「ノ」をとると
「目」になるね。

30

しぜんのかん字
山・川・田



名まえ

月 日

まぐひつじかん 15 ぶん

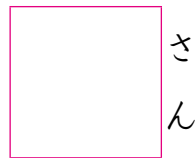
てん



□にあてはまるかん字をかきましよう。

80ページ(10)

①



さん

林をきりひらく。

②



やま

のようにたかくつみ上げる。

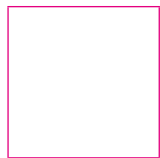
③



がわ

谷の水をくむ。

④



かわ

下に赤いはしがある。

⑤



でん

目のまえに園がひろがる。

⑥



た

みんなではたをたがやす。

「かわ」の
たてせんの
ながさに
ちゅうい!



31

しぜんのかんじ
石・草・花



名まえ

月 日

きんぐうじかん 15 ぶん

てん



□にあてはまる かん字を かきましよう。

80ページ(10)

① ほう のように きれいな おかし。

せき

② の 上にも 三年。

いし

さんねん

③ 原を うまが かける。

そう

げん

「いし」は「石」という字と かたちがついて いるね。



④ にわの とりを する。

くさ

⑤ 虫が ふんを はこぶ。

か

⑥ うつくしい が さいて いる。

はな

32

しぜんのかんじ
竹・林・森



名まえ

月 日

せいふうじかん 15 ぶん

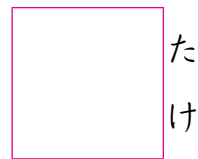
てん



□にあてはまるかん字をかきましょう。

80ページ(10)

①



たけ

の子^こが生^はえる。

②



ちく

わをたべる。

③



まつ

ばやし

がどこまでもつづく。

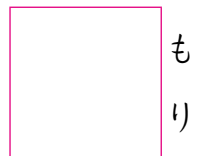
④



ごねんせい
五年生が

かんがっこう
間学校へいく。

⑤

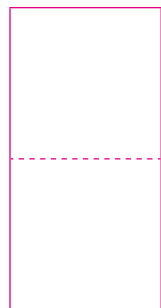


しずかな

もり

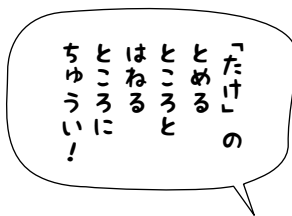
なか
の中をあるく。

⑥



しんりん

がひろがる。



「たけ」の
とめる
ところと
はねる
ところに
ちゅうい!



33

しぜんのかん字
犬・虫・貝



名まえ

月 日

まぐひつじかん 15 ぶん

てん



□にあてはまるかん字をかきましよう。

80ページ(10)

① かわいい子^こをかう。

いぬ

② けいさつがかつやくする。

けん

③ のなきごえがきこえる。

むし

④ とんぼは、こんだ。

ちゅう

⑤ の入^{はい}ったみそしるをのむ。

かい

⑥ はまべでがらをひろう。

かい



「むし」の
五^ごかく目^めは、
左^{ひだり}下^{した}から
右^{みぎ}上^{うへ}に
むかつて
かくよ。

34

天気のかん字
空・天・雨



名まえ

月 日

きんぐうじかん 15 ぶん

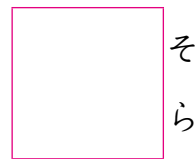
てん



□にあてはまる かん字をかきましょう。

80ページ(10)

①



そら

に くもが うかぶ。

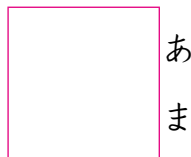
②



く

中で 一かいてんする。

③



あま

こんやは、 の川がよく 見える。

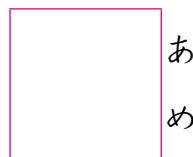
④



てん

ひるすぎから 気が わるく なる。

⑤



あめ

きゅうに はげしい が ふりだした。

⑥



う

六月は、 りょうが おおい。

35

天気のかん字
夕・気



名まえ

月 日

きんぐうじかん 15ふん

てん

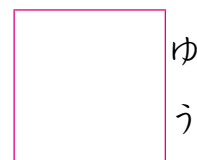


□にあてはまるかん字をかきましょう。

80てん(10)

①

かみなりが なり、



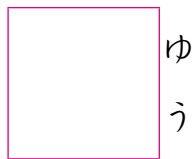
立^{たち}が きた。

②



日^ひが 海^{うみ}に しずむ。

③



方^{がた}から 雨^{あめ}が ふるそうだ。

④



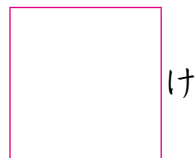
分^{ぶん}が よく なる。

⑤



あには、 が みじかい。

⑥



ねむ を さます。

「き」は
三かく目の
よこせんを
わすれないでね。



36

見・立・休
うきのかんじ



名まえ

月 日

きんぐうじかん 15 ぶん

てん



□にあてはまるかん字をかきましょう。

80ページ(1つ10)

①

とおくに

山が

える。

②

キャラメルこうじょうを

学する。

③

門にはたを

てる。

④

公

の

小学校に

かよう。

⑤

からだを

める。

⑥

あしたは、

日だ。

「きゅう」の
四かく目は
はねないよ。



37

入・出



名まえ

月 日

まぐひつじかん 15 ぶん

てん



□にあてはまる かん字をかきましよう。

80ページ(1つ10)

①

かばんに

ノートを

れる。

②

うわさが

耳に

る。

③

小学校に

学する。

④

八時に いえを

る。

⑤

ともだちに

手がみを

す。

⑥

朝 早く

学校を

発した。

「にゅう」は「人」という字とかたちがいるね。



38

生かつの
村・町
かん字



名まえ

月 日

きんぐうじかん 15ふん

てん



□にあてはまるかん字をかきましょう。

80ページ(10)

①

わたしのおじは、

そん

長だ。

②

むら

まつりで

金魚すくいをする。

③

むら

はずれのおじどうさま。

④

大^{おお}どおりからよこ

ちよう

へ入る。



「まち」は、「丁」を「田」よりすこしだけ下げてかくよ。

⑤

ふるい

まち

なみがのこつている。

⑥

となり

まち

までかいものに^で出かける。

60 てん(ひとつ10)

い^いと^との^の
 一^{いち}に^にか^かく^くめ^め
 二^にか^かく^く目^め
 ど^どち^ちら^らも^も
 一^{ひと}ふ^ふで^で
 か^かく^くよ^よ。

に
のせられる。

ニ た え

1年の

かん字



11 かずのかん字

- ① 一
- ② 一
- ③ 二
- ④ 二
- ⑤ 三
- ⑥ 三

12 かずのかん字

- ① 四
- ② 四
- ③ 五
- ④ 五
- ⑤ 六
- ⑥ 六

13 かずのかん字

- ① 七
- ② 七
- ③ 八
- ④ 八
- ⑤ 九
- ⑥ 九

14 かずのかん字

- ① 十
- ② 十
- ③ 百
- ④ 百
- ⑤ 千
- ⑥ 千

15 よう日のかん字

- ① 日
- ② 日
- ③ 日
- ④ 月
- ⑤ 月
- ⑥ 月

16 よう日のかん字

- ① 火
- ② 火
- ③ 火
- ④ 水
- ⑤ 水
- ⑥ 水

17 よう日のかん字

- ① 木
- ② 木
- ③ 金
- ④ 金
- ⑤ 土
- ⑥ 土

18 からだのかん字

- ① 口
- ② 口
- ③ 目
- ④ 目
- ⑤ 耳
- ⑥ 耳

19 からだのかん字

- ① 手
- ② 手
- ③ 足
- ④ 足
- ⑤ 力
- ⑥ 力

20 人のかん字

- ① 人
- ② 人
- ③ 男
- ④ 男
- ⑤ 女
- ⑥ 女

21 人のかん字

- ① 子
- ② 子
- ③ 子
- ④ 子
- ⑤ 王
- ⑥ 王

22 学校のかん字

- ① 学
- ② 学
- ③ 校
- ④ 校
- ⑤ 名
- ⑥ 名

23 学校のかん字

- ① 年
- ② 年
- ③ 先
- ④ 先
- ⑤ 生
- ⑥ 生

24 学校のかん字

- ① 字
- ② 字
- ③ 文
- ④ 文
- ⑤ 本
- ⑥ 本

25 学校のかん字

- ① 音
- ② 音
- ③ 円
- ④ 円
- ⑤ 玉
- ⑥ 玉

26 ようすのかん字

- ① 大
- ② 大
- ③ 中
- ④ 中
- ⑤ 小
- ⑥ 小

27 ようすのかん字

- ① 上
- ② 上
- ③ 下
- ④ 下
- ⑤ 正
- ⑥ 正

28 ようすのかん字

- ① 右
- ② 右
- ③ 左
- ④ 左
- ⑤ 早
- ⑥ 早

29 いろのかん字

- ① 赤
- ② 赤
- ③ 青
- ④ 青
- ⑤ 白
- ⑥ 白

30 しぜんのかん字

- ① 山
- ② 山
- ③ 川
- ④ 川
- ⑤ 田
- ⑥ 田

31 しぜんの かん字

- ① 石
- ② 石
- ③ 草
- ④ 草
- ⑤ 花
- ⑥ 花

32 しぜんの かん字

- ① 竹
- ② 竹
- ③ 林
- ④ 林
- ⑤ 森
- ⑥ 森林

33 しぜんの かん字

- ① 犬
- ② 犬
- ③ 虫
- ④ 虫
- ⑤ 貝
- ⑥ 貝

34 天氣の かん字

- ① 空
- ② 空
- ③ 天
- ④ 天
- ⑤ 雨
- ⑥ 雨

35 天氣の かん字

- ① 夕
- ② 夕
- ③ 夕
- ④ 氣
- ⑤ 氣
- ⑥ 氣

36 うごきの かん字

- ① 見
- ② 見
- ③ 立
- ④ 立
- ⑤ 休
- ⑥ 休

37 うごきの かん字

- ① 入
- ② 入
- ③ 入
- ④ 出
- ⑤ 出
- ⑥ 出

38 生かつの かん字

- ① 村
- ② 村
- ③ 村
- ④ 町
- ⑤ 町
- ⑥ 町

39 生かつの かん字

- ① 系
- ② 系
- ③ 系
- ④ 車
- ⑤ 車
- ⑥ 車

ここからは「かず」の
おさらいをしよう！





1

1と　いう　かず、
2と　いう　かず

が
月

に
日

じ

ふん～

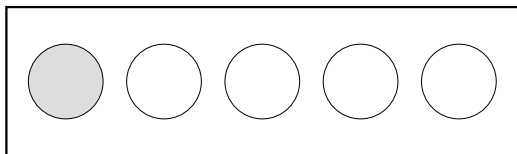
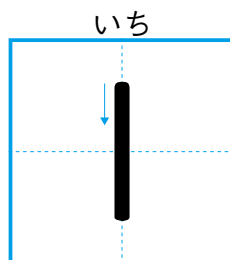
じ

ふん

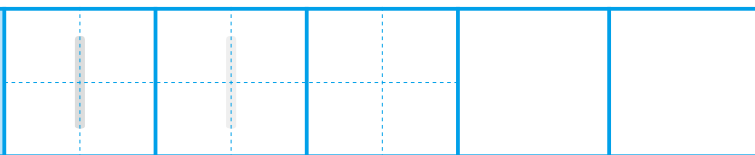
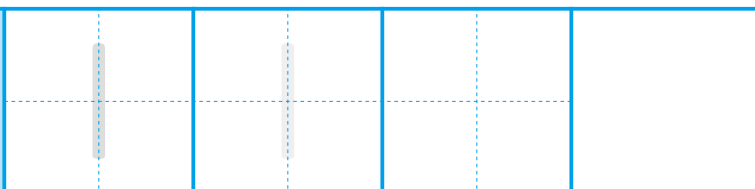
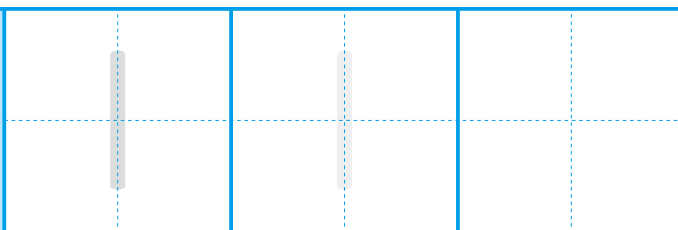
なまえ




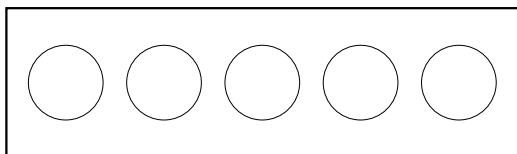
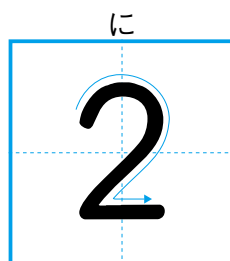
ねこと　おなじ　かずだけ　まるまる○に　いろを
ぬりましょう。



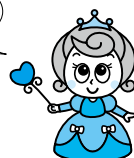
丨を　かきましょう。




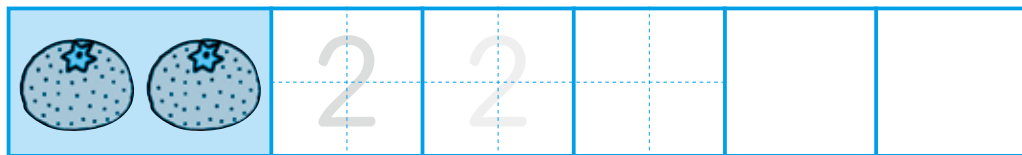
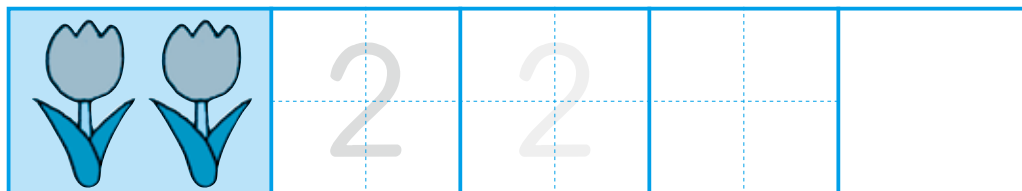
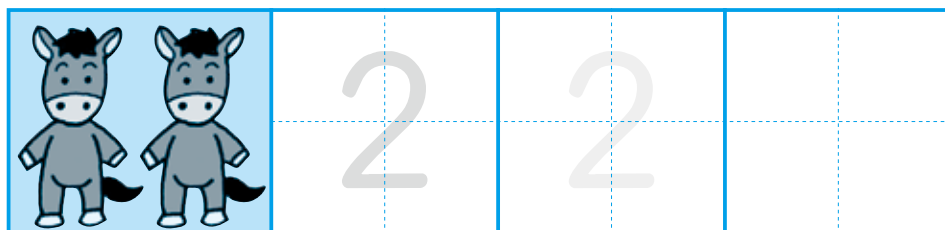
 えほんとおなじ かずだけ ^{まる}○に いろを
ぬりましょう。



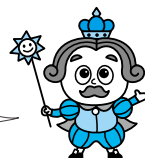
まるい ところも
じょうずに かけるかな。



 2を かきましよう。



かく ときに、こえに
だして よんで みよう。





2

3と いう かず、
4と いう かず

がつ

にち

し

ふん～

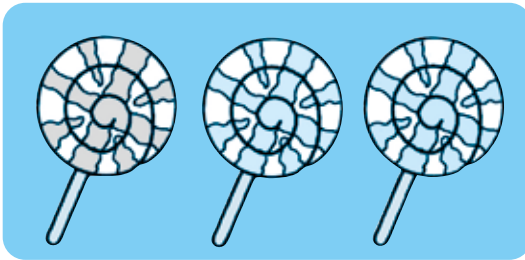
し

ふん

なまえ

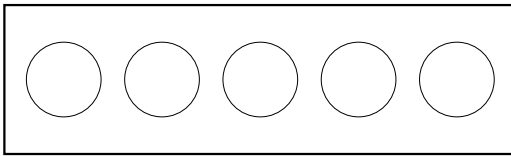


あめと おなじ かずだけ ^{まる}○に いろを
ぬりましょう。



さん

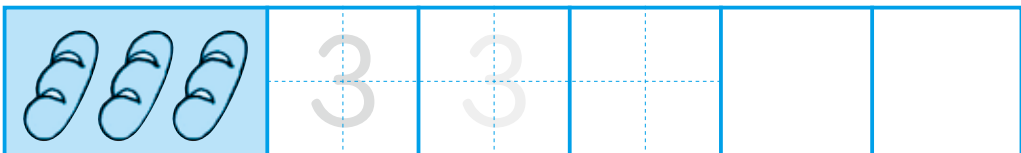
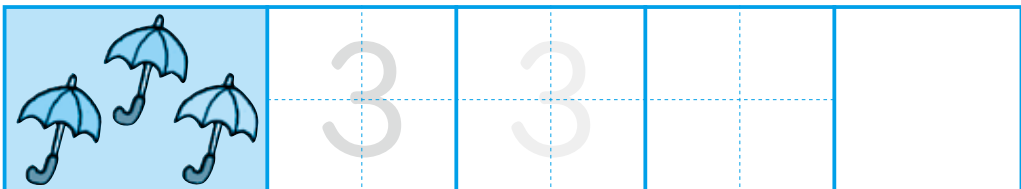
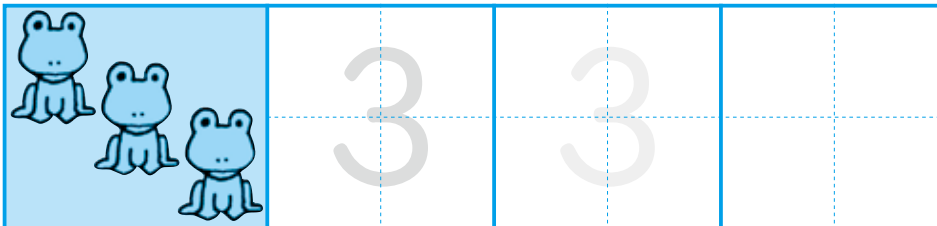
3



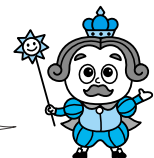
うえから かこう。




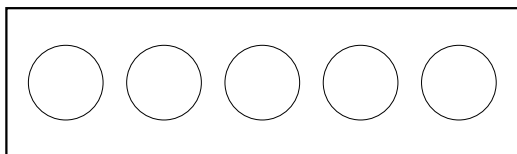
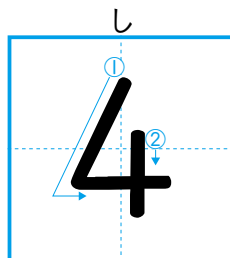
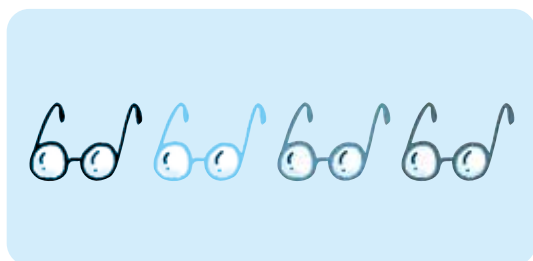
3を かきましょう。



3を 8と かかない
ように きをつけよう。



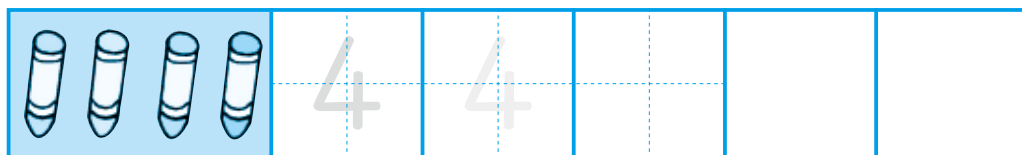
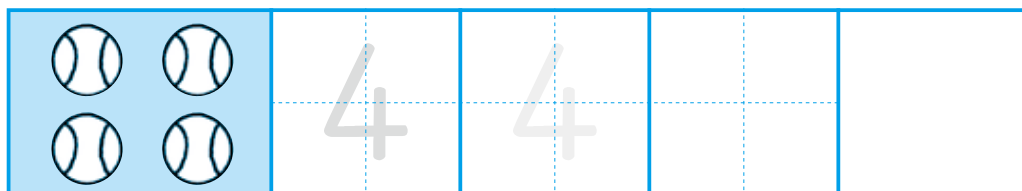
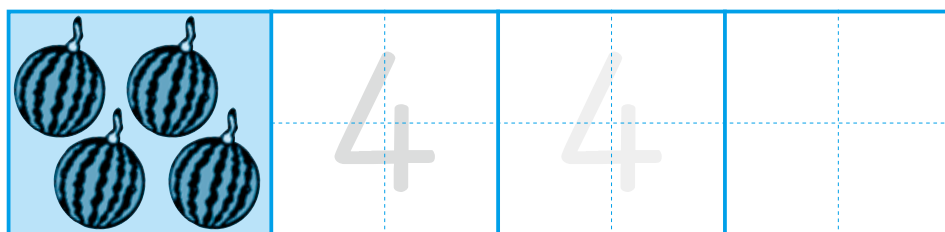
 めがねと おなじ かずだけ ^{まる}○に いろを
ぬりましょう。



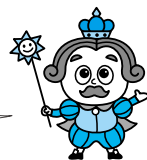
4は「よん」
ともいうよ。



4を かきましょう。



4を Aと かかない
ように きをつけよう。





3

5と いう かず

が
月

に
日

し

ふん～

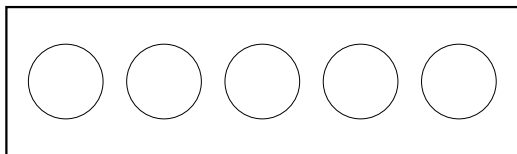
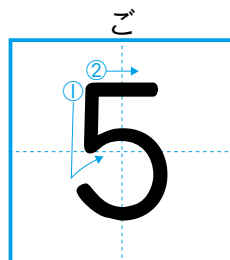
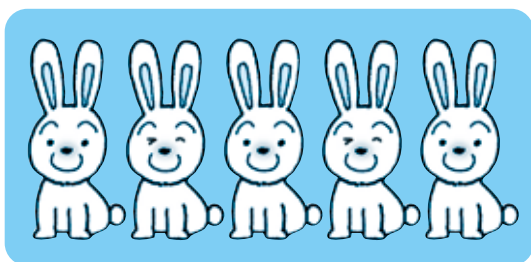
し

ふん

なまえ

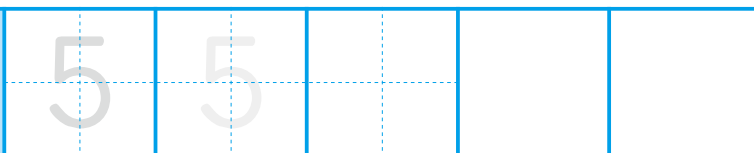
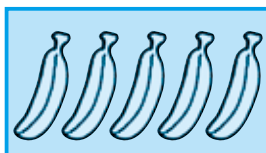
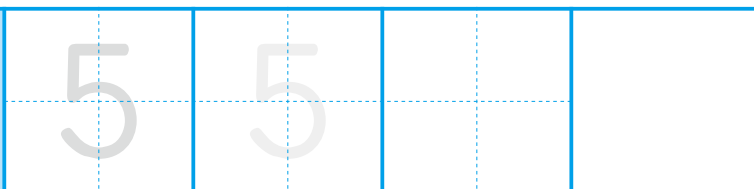
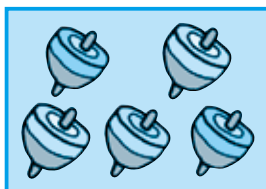
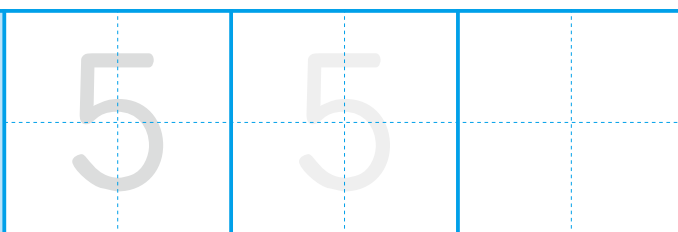
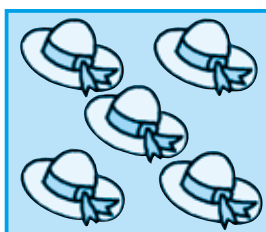
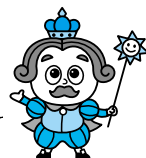


うさぎと おなじ かずだけ まる ○に いろを
ぬりましょう。



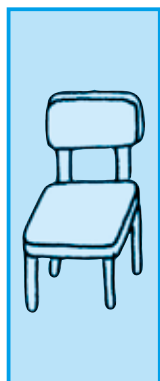
5を かきましょう。

さいごに よこの
せんを かこう。

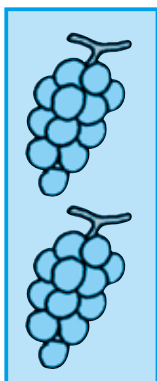




すうじを かきましょう。

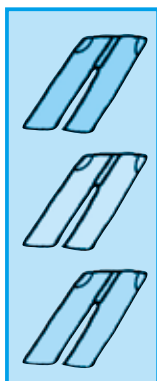


1



2

2



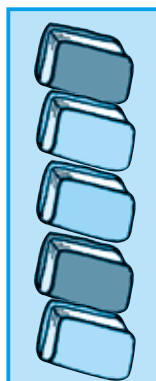
3

3



4

4



5

5



4

5までの かず

がつ

にち

じ

ふん～






じ






ふん






なまえ













すうじと おなじ かずだけ ^{まる}○に いろを
ぬりましょう。

1	    
---	---

2	    
---	--

3	    
---	---






4	    
---	--






5	    
---	---






かぞえながら
いろを ぬろう。













すうじと おなじ かずだけ ^{まる}○に いろを
ぬりましょう。

4	    
---	---

3	    
---	--

1	    
---	---

5	    
---	--

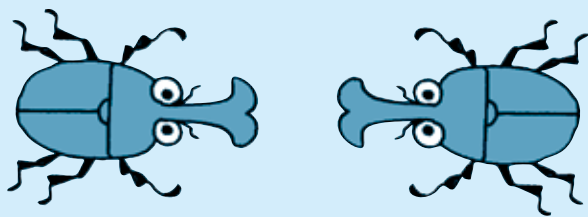
2	    
---	---

すうじを よく みて
いろを ぬろう。

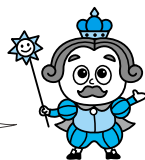




かずに あう すうじを ^{しかく}
□に
かきましょう。



はじめに いくつ
あるか かぞえよう。





5

10までの たしざん①

が
月に
日

じ

ふん～

じ

ふん

なまえ

てん

① たしざんを しましょう。

16てん(1つ2)

① $2 + 1 =$

② $4 + 2 =$



③ $5 + 3 =$

④ $7 + 2 =$

⑤ $8 + 2 =$

⑥ $6 + 3 =$

⑦ $3 + 2 =$

⑧ $9 + 1 =$

② たしざんを しましょう。

18てん(1つ2)

① $1 + 4 =$

② $2 + 3 =$



③ $3 + 4 =$

④ $4 + 5 =$

⑤ $1 + 5 =$

⑥ $2 + 7 =$

⑦ $3 + 5 =$

⑧ $4 + 6 =$

⑨ $2 + 6 =$

たす かずの ほうが
おおきい たしざんだよ。



6

10までの たしざん②

が
月に
日

じ

ふん～

じ

ふん

なまえ

てん

① たしざんを しましょう。

32てん(1つ4)

① $3 + 1 =$

② $2 + 3 =$

③ $4 + 4 =$

④ $6 + 4 =$

⑤ $7 + 2 =$

⑥ $2 + 4 =$

⑦ $3 + 5 =$

⑧ $5 + 2 =$

② こたえが 10 の かあとに ○を
つけましょう。

16てん(1つ4)

$2 + 5$

$8 + 2$

$1 + 9$

$3 + 7$

$1 + 8$

$4 + 2$

$6 + 2$

$5 + 5$

$6 + 3$



7

10までの ひきざん①

が
月に
日

じ

ふん～

じ

ふん

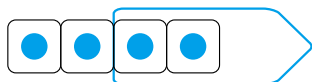
なまえ

てん

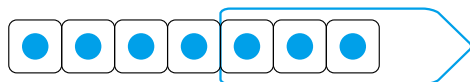
① ひきざんを しましょう。

16てん(1つ2)

① $4 - 2 =$



② $7 - 3 =$



③ $5 - 3 =$

④ $8 - 2 =$

⑤ $9 - 1 =$

⑥ $6 - 3 =$

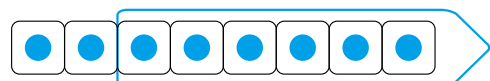
⑦ $9 - 4 =$

⑧ $10 - 2 =$

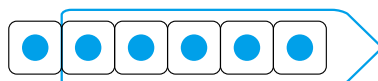
② ひきざんを しましょう。

18てん(1つ2)

① $8 - 6 =$



② $6 - 5 =$



③ $10 - 9 =$

④ $8 - 5 =$

⑤ $9 - 7 =$

⑥ $9 - 6 =$

⑦ $7 - 6 =$

⑧ $10 - 7 =$

⑨ $10 - 8 =$

おおきい かずを
ひく ひきざんだよ。





8

10までの ひきざん②

が
月に
日

じ

ふん～

じ

ふん

なまえ

てん

① ひきざんを しましょう。

32てん(1つ4)

① $6 - 2 =$

② $9 - 3 =$

③ $4 - 3 =$

④ $10 - 6 =$

⑤ $9 - 7 =$

⑥ $8 - 1 =$

⑦ $8 - 3 =$

⑧ $5 - 4 =$

② こたえが 3 の かあとに ○を
つけましょう。

16てん(1つ4)

$7 - 4$

$10 - 9$

$5 - 2$

$6 - 4$

$9 - 6$

$8 - 4$

$8 - 5$

$7 - 2$

$9 - 8$



9

たしざんと ひきざん

(1)①

が
月に
日

し

ふん～

し

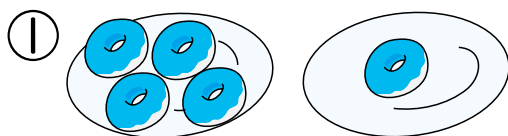
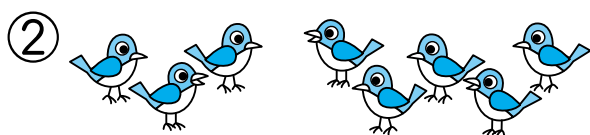
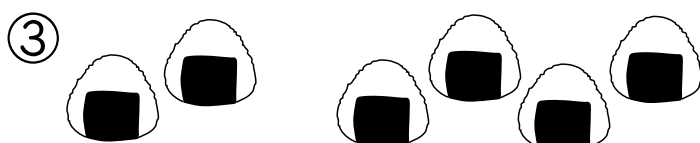
ふん

なまえ

てん

1 あわせて いくつですか。

30てん(しき5・こたえ5)

しき $(4 + 1 = 5)$ こたえ (\quad) にしき (\quad) こたえ (\quad) わしき (\quad) こたえ (\quad) に

2 けいさんを しましょう。

28てん(1つ4)

① $4 + 4 = \square$

② $7 - 2 = \square$

③ $8 - 5 = \square$

④ $1 + 8 = \square$

⑤ $3 + 7 = \square$

⑥ $10 - 3 = \square$

⑦ $9 - 6 = \square$

たしざんと ひきざんの
りょうほうが あるね。



10

たしざんと ひきざん

(1)②

が
月に
ち
日

じ

ふん～

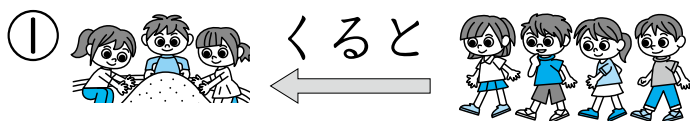
じ

ふん

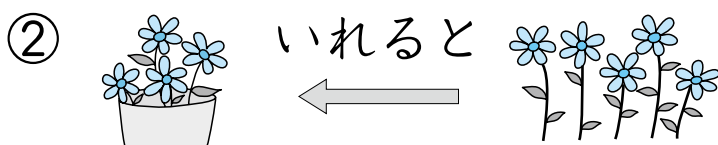
なまえ

てん

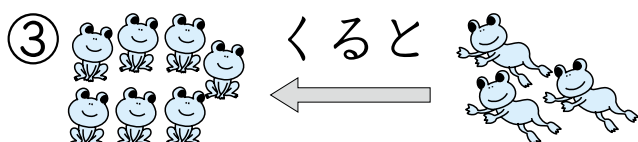
1 ふえると いくつに なりますか。 30てん(しき5・こたえ5)



しき ($3 + 4 = 7$) こたえ () にん



しき () こたえ () ほん



しき () こたえ () ぴき

2 けいさんを しましょう。

28てん(1つ4)

① $1 + 7 =$

② $7 - 3 =$

③ $10 - 7 =$

④ $6 + 3 =$

⑤ $9 + 1 =$

⑥ $5 - 4 =$

⑦ $9 - 4 =$

たしざんと ひきざんを
まちがえないよう
きを つけよう。





11

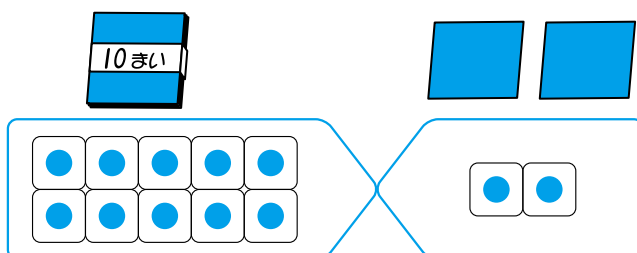
20までの かずの
たしざん

が 月	に 日	じ	ふん～	じ	ふん
なまえ		てん			

1 あわせて いくつですか。

16てん(しき4・こたえ4)

①



しき (10 + 2 = 12) こたえ () まい

②



しき () こたえ () ほん

2 たしざんを しましょう。

40てん(1つ4)

① $10 + 4 = \square$

② $10 + 9 = \square$

③ $10 + 6 = \square$

④ $10 + 10 = \square$

⑤ $15 + 1 = \square$

⑥ $13 + 5 = \square$

⑦ $11 + 7 = \square$

⑧ $14 + 3 = \square$

⑨ $12 + 4 = \square$

⑩ $16 + 2 = \square$



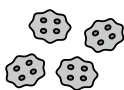
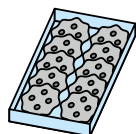
12

20までの かずの ひきざん

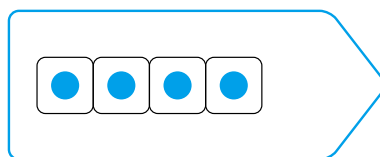
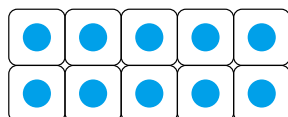
が 月	に ち	じ	ふん～	じ	ふん
なまえ			てん		

① のこりは いくつに なりますか。 16てん(しき4・こたえ4)

①

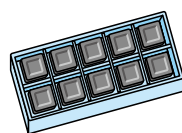


→ 4まい たべました。



しき ($14 - 4 = 10$) こたえ () まい

②



→ 2こ たべました。

しき () こたえ () こ

② ひきざんを しましょう。

40てん(1つ4)

① $11 - 1 = \square$

② $17 - 7 = \square$

③ $19 - 9 = \square$

④ $13 - 3 = \square$

⑤ $16 - 2 = \square$

⑥ $18 - 6 = \square$

⑦ $12 - 1 = \square$

⑧ $19 - 3 = \square$

⑨ $17 - 5 = \square$

⑩ $13 - 2 = \square$



13

3つの かずの けいさん ①

が
月に
日

し

ふん～

し

ふん

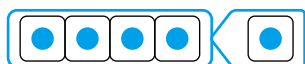
なまえ

てん

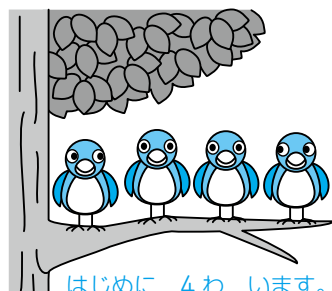
25てん(1つ3・こたえ4)

1 なんわに なりましたか。

① 1わ きました。



$$\text{しき } \boxed{4} + \boxed{1} = \boxed{5}$$



はじめに 4わ います。

② つぎに 5わ きました。



$$\text{しき } \boxed{} + \boxed{} + \boxed{} = \boxed{}$$

こたえ () わ

2 けいさんを しましょう。

20てん(1つ2)

① $2 + 3 + 1 = \boxed{}$

② $4 + 1 + 2 = \boxed{}$

③ $6 + 1 + 2 = \boxed{}$

④ $3 + 6 + 1 = \boxed{}$

⑤ $4 + 4 + 1 = \boxed{}$

⑥ $1 + 2 + 5 = \boxed{}$

⑦ $3 + 2 + 3 = \boxed{}$

⑧ $4 + 2 + 4 = \boxed{}$

⑨ $1 + 5 + 1 = \boxed{}$

⑩ $3 + 1 + 4 = \boxed{}$



14

3つの かずの けいさん ②

が 月	に ち	じ	ふん～	じ	ふん
なまえ		てん			

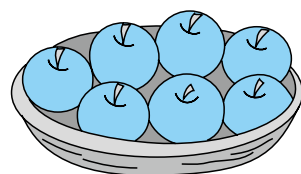
1 なんこに なりましたか。

24てん(1つ3)

① 3こ たべました。



しき $7 - 3 = \square$



はじめに 7こ
あります。

② つぎに 2こ たべました。



しき $\square - \square - \square = \square$

こたえ () へ

2 けいさんを しましょう。

20てん(1つ2)

① $5 - 1 - 2 = \square$ ② $6 - 2 - 3 = \square$

③ $13 - 3 - 5 = \square$ ④ $7 - 2 - 3 = \square$

⑤ $8 - 2 - 3 = \square$ ⑥ $15 - 5 - 6 = \square$

⑦ $16 - 6 - 4 = \square$ ⑧ $9 - 1 - 5 = \square$

⑨ $8 - 3 - 1 = \square$ ⑩ $18 - 8 - 2 = \square$



15

8+●, 7+●の
くりあがりの ある たしざん

が
月に
日

じ

ふん～

じ

ふん

なまえ

てん

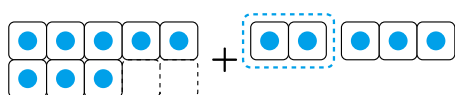
1 □に はいる かずを かきましょう。 60てん(1つ5)

① 8+5 の けいさん

$$\begin{array}{c} 8+5 \\ \swarrow \searrow \\ 2 \quad 3 \end{array}$$

5を 2と 3に わける。

8に □を たして 10



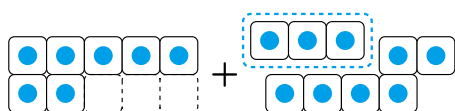
10と □で □

② 7+9 の けいさん

$$\begin{array}{c} 7+9 \\ \swarrow \searrow \\ 3 \quad 6 \end{array}$$

9を 3と □に わける。

7に □を たして 10



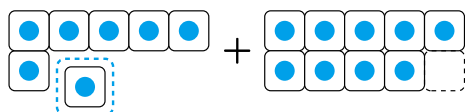
10と □で □

③ 7+9 の べつの けいさんの しかた

$$\begin{array}{c} 7+9 \\ \swarrow \searrow \\ 6 \quad 1 \end{array}$$

7を 6と □に わける。

9に □を たして 10



10と □で □



16

6+●, 5+●の
くりあがりの ある たしざん

が
月に
日

じ

ふん～

じ

ふん

なまえ

てん

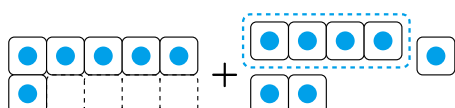
1 □に はいる かずを かきましょう。 60てん(1つ5)

① 6+7の けいさん

$$\begin{array}{r} 6+7 \\ \quad \swarrow \searrow \\ \quad 4 \quad 3 \end{array}$$

7を 4と 3に わける。

6に □を たして 10



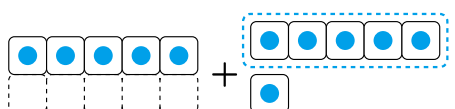
10と □で □

② 5+6の けいさん

$$\begin{array}{r} 5+6 \\ \quad \swarrow \searrow \\ \quad 5 \quad 1 \end{array}$$

6を 5と □に わける。

5に □を たして 10



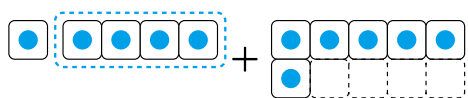
10と □で □

③ 5+6の べつの けいさんの しかた

$$\begin{array}{r} 5+6 \\ \quad \swarrow \searrow \\ \quad 1 \quad 4 \end{array}$$

5を 1と □に わける。

6に □を たして 10



10と □で □



17

●-9の

くりさがりの ある ひきざん

がっ
月にち
日

じ

ふん～

じ

ふん

なまえ

てん

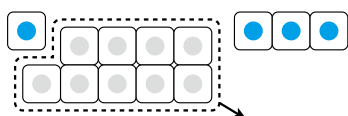
1 □に はいる かずを かきましょう。 30てん(1つ5)

① $13-9$ の けいさん

$$\begin{array}{r} 13-9 \\ \text{10} \text{ 3} \end{array}$$

13 を 10 と 3に わける。

10 から 9 を ひいて



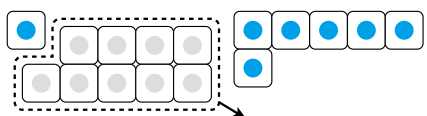
1 と 3 で

② $16-9$ の けいさん

$$\begin{array}{r} 16-9 \\ \text{10} \text{ 6} \end{array}$$

16 を 10 と に わける。

10 から 9 を ひいて



1 と 6 で

2 ひきざんを しましょう。

30てん(1つ5)

① $12-9=$

② $17-9=$

③ $15-9=$

④ $11-9=$

⑤ $14-9=$

⑥ $18-9=$



18

●-8, ●-7の

くりさがりの ある ひきざん

が
月に
日

じ

ふん～

じ

ふん

なまえ

てん

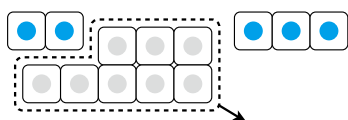
1 □に はいる かずを かきましょう。 50てん(1つ5)

① 13-8の けいさん

$$\begin{array}{r} 13-8 \\ \swarrow \searrow \\ 10 \ 3 \end{array}$$

13を 10と 3に わける。

10から 8を ひいて □



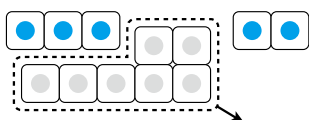
2と 3で □

② 12-7の けいさん

$$\begin{array}{r} 12-7 \\ \swarrow \searrow \\ 10 \ 2 \end{array}$$

12を 10と □に わける。

10から 7を ひいて □



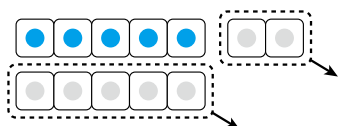
3と 2で □

③ 12-7の べつの けいさんの しかた

$$\begin{array}{r} 12-7 \\ \swarrow \searrow \\ 2 \ 5 \end{array}$$

7を 2と □に わける。

12から 2を ひいて □



□から 5を ひいて □



19

たしざんと ひきざん

(2)①

が
月に
日

じ

ふん～

じ

ふん

なまえ

てん

1 たしざんを しましょう。

24てん(1つ3)

① $9 + 2 = \square$

② $8 + 3 = \square$

③ $5 + 7 = \square$

④ $4 + 9 = \square$

⑤ $6 + 6 = \square$

⑥ $9 + 6 = \square$

⑦ $8 + 7 = \square$

⑧ $7 + 7 = \square$



2 ひきざんを しましょう。

24てん(1つ3)

① $14 - 9 = \square$

② $12 - 8 = \square$

③ $11 - 4 = \square$

④ $14 - 7 = \square$

⑤ $15 - 6 = \square$

⑥ $16 - 9 = \square$

⑦ $13 - 7 = \square$

⑧ $11 - 3 = \square$



20

たしざんと ひきざん

(2)②

が
月に
日

じ

ふん～

じ

ふん

なまえ

てん

1 たしざんを しましょう。

24てん(1つ3)

① $8 + 3 =$

② $9 + 7 =$

③ $6 + 8 =$

④ $5 + 6 =$

⑤ $9 + 4 =$

⑥ $8 + 9 =$

⑦ $5 + 7 =$

⑧ $7 + 8 =$



2 ひきざんを しましょう。

24てん(1つ3)

① $14 - 9 =$

② $13 - 6 =$

③ $12 - 4 =$

④ $14 - 8 =$

⑤ $11 - 5 =$

⑥ $17 - 9 =$

⑦ $13 - 8 =$

⑧ $12 - 5 =$



21

たしざんと ひきざん

(2)③

が
月に
日

じ

ふん～

じ

ふん

なまえ

てん

1 たしざんを しましょう。

24てん(1つ3)

① $7 + 5 = \square$

② $6 + 9 = \square$

③ $9 + 3 = \square$

④ $7 + 7 = \square$

⑤ $4 + 7 = \square$

⑥ $9 + 8 = \square$

⑦ $8 + 8 = \square$

⑧ $8 + 5 = \square$



2 ひきざんを しましょう。

24てん(1つ3)

① $14 - 7 = \square$

② $13 - 9 = \square$

③ $15 - 8 = \square$

④ $12 - 7 = \square$

⑤ $16 - 7 = \square$

⑥ $13 - 5 = \square$

⑦ $11 - 8 = \square$

⑧ $12 - 6 = \square$



22

たしざんと ひきざん

(2)④

が
月に
日

じ

ふん～

じ

ふん

なまえ

てん

1 たしざんを しましょう。

24てん(1つ3)

① $8 + 4 =$

② $9 + 5 =$

③ $5 + 8 =$

④ $6 + 6 =$

⑤ $9 + 7 =$

⑥ $7 + 8 =$

⑦ $8 + 6 =$

⑧ $5 + 7 =$



2 ひきざんを しましょう。

24てん(1つ3)

① $13 - 4 =$

② $12 - 9 =$

③ $16 - 7 =$

④ $15 - 8 =$

⑤ $14 - 9 =$

⑥ $11 - 4 =$

⑦ $13 - 8 =$

⑧ $14 - 7 =$



23

たしざんと ひきざん

(2)⑤

が
月に
日

じ

ふん～

じ

ふん

なまえ

てん

1 たしざんを しましょう。

32てん(1つ4)

① $8 + 3 = \square$

② $6 + 8 = \square$

③ $9 + 7 = \square$

④ $3 + 9 = \square$

⑤ $7 + 4 = \square$

⑥ $9 + 5 = \square$

⑦ $9 + 9 = \square$

⑧ $8 + 9 = \square$



2 ひきざんを しましょう。

32てん(1つ4)

① $11 - 9 = \square$

② $13 - 5 = \square$

③ $12 - 8 = \square$

④ $15 - 9 = \square$

⑤ $13 - 7 = \square$

⑥ $11 - 6 = \square$

⑦ $17 - 8 = \square$

⑧ $15 - 7 = \square$



24

たしざんと ひきざん

(2)⑥

が
月に
日

じ

ふん～

じ

ふん

なまえ

てん

1 たしざんを しましょう。

32てん(1つ4)

① $7 + 6 = \square$

② $8 + 7 = \square$

③ $6 + 5 = \square$

④ $4 + 9 = \square$

⑤ $7 + 9 = \square$

⑥ $9 + 6 = \square$

⑦ $8 + 4 = \square$

⑧ $5 + 8 = \square$



2 ひきざんを しましょう。

32てん(1つ4)

① $11 - 8 = \square$

② $12 - 3 = \square$

③ $14 - 7 = \square$

④ $11 - 4 = \square$

⑤ $17 - 9 = \square$

⑥ $12 - 5 = \square$

⑦ $11 - 2 = \square$

⑧ $14 - 6 = \square$



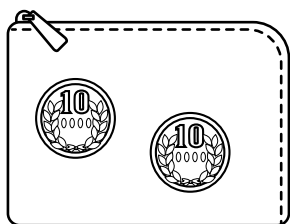
25


なん十と いくつの けいさん

が 月	に 日	じ	ふん～	じ	ふん
なまえ				てん	

① おさいふに 20^{えん}円 あります。


30てん(1つ5)




①  ふえると、
なん円に なりますか。

しき $(20 + 3 = 23)$

こたえ () 円

②  ふえると、なん円に なりますか。

しき () こたえ () 円

③  ふえると、なん円に なりますか。

しき () こたえ () 円

② たしざんを しましょう。

20てん(1つ4)

① $20 + 2 = \square$

② $30 + 4 = \square$

③ $40 + 7 = \square$

④ $60 + 9 = \square$

⑤ $80 + 8 = \square$



26

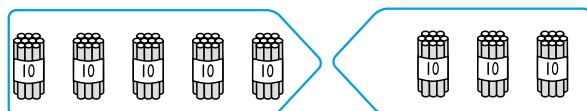
100までの かずの
けいさん

が 月	に ち	じ	ふん～	じ	ふん
なまえ		てん			

1 いくつに なりますか。

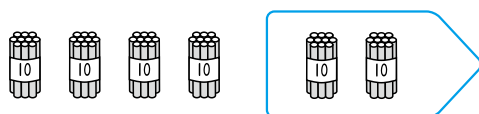
18てん(1つ3)

① あめが と → あわせて
なんこ



しき $50 + 30 = 80$ こたえ () に

② から 20 こ たべた → のこりは
なんこ



10の たばで
かんがえよう。



しき $60 - 20 = 40$ こたえ () に

2 けいさんを しましょう。

32てん(1つ4)

① $50 + 20 = \square$ ② $60 + 30 = \square$

③ $30 + 30 = \square$ ④ $40 + 60 = \square$

⑤ $50 - 30 = \square$ ⑥ $70 - 40 = \square$

⑦ $90 - 20 = \square$ ⑧ $100 - 50 = \square$

こたえ

1年の
さんすう



5 10までの たしざん①

- | | |
|---|--|
| 1 ①3 ②6
③8 ④9
⑤10 ⑥9
⑦5 ⑧10 | 2 ①5 ②5
③7 ④9
⑤6 ⑥9
⑦8 ⑧10
⑨8 |
|---|--|

6 10までの たしざん②

- | | |
|--------------------------|----------------|
| 1 ①4 ②5
③8 ④10 | ⑤9 ⑥6
⑦8 ⑧7 |
| 2 $2+5$
() | $8+2$
(○) |
| $3+7$
(○) | $1+9$
(○) |
| $6+2$
() | $1+8$
() |
| $5+5$
(○) | $4+2$
() |
| $6+3$
() | |

7 10までの ひきざん①

- | | |
|---|---|
| 1 ①2 ②4
③2 ④6
⑤8 ⑥3
⑦5 ⑧8 | 2 ①2 ②1
③1 ④3
⑤2 ⑥3
⑦1 ⑧3
⑨2 |
|---|---|

8 10までの ひきざん②

- | | |
|-------------------------|----------------|
| 1 ①4 ②6
③1 ④4 | ⑤2 ⑥7
⑦5 ⑧1 |
|-------------------------|----------------|

- | | | |
|-----------------------|---------------|--------------|
| 2 $7-4$
(○) | $10-9$
() | $5-2$
(○) |
| $6-4$
() | $9-6$
(○) | $8-4$
() |
| $8-5$
(○) | $7-2$
() | $9-8$
() |

9 たしざんと ひきざん(1)①

- | | |
|--|--------------|
| 1 ①しき $4+1=5$
こたえ 5こ
②しき $3+5=8$
こたえ 8わ
③しき $2+4=6$
こたえ 6こ | |
| 2 ①8 ②5
③3 ④9 | ⑤10 ⑥7
⑦3 |

10 たしざんと ひきざん(1)②

- | | |
|---|--------------|
| 1 ①しき $3+4=7$
こたえ 7にん
②しき $4+5=9$
こたえ 9ほん
③しき $7+3=10$
こたえ 10ぴき | |
| 2 ①8 ②4
③3 ④9 | ⑤10 ⑥1
⑦5 |

11 20までの かずの たしざん

① ①しき $10+2=12$
こたえ 12まい

②しき $12+3=15$
こたえ 15ほん

② ①14 ②19 | ⑦18 ⑧17
③16 ④20 | ⑨16 ⑩18
⑤16 ⑥18

12 20までの かずの ひきざん

① ①しき $14-4=10$
こたえ 10まい

②しき $15-2=13$
こたえ 13こ

② ①10 ②10 | ⑦11 ⑧16
③10 ④10 | ⑨12 ⑩11
⑤14 ⑥12

13 3つの かずの けいざん①

① ①しき $4+1=5$
②しき $4+1+5=10$
こたえ 10わ

② ①6 ②7 | ⑦8 ⑧10
③9 ④10 | ⑨7 ⑩8
⑤9 ⑥8

14 3つの かずの けいざん②

① ①しき $7-3=4$
②しき $7-3-2=2$
こたえ 2こ

② ①2 ②1 | ⑦6 ⑧3
③5 ④2 | ⑨4 ⑩8
⑤3 ⑥4

15 $8+\bullet$, $7+\bullet$ の くりあがりの ある たしざん

① ①3, 2, 3, 13
②6, 3, 6, 16
③1, 1, 6, 16

16 $6+\bullet$, $5+\bullet$ の くりあがりの ある たしざん

① ①3, 4, 3, 13
②1, 5, 1, 11
③4, 4, 1, 11

17 $\bullet-9$ の くりさがりの ある ひきざん

① ①3, 1, 4
②6, 1, 7
② ①3 ②8 | ⑤5 ⑥9
③6 ④2

18 $\bullet-8$, $\bullet-7$ の くりさがりの ある ひきざん

① ①3, 2, 5
②2, 3, 5
③5, 10, 10, 5

19 たしざんと ひきざん(2)①

① ①11 ②11 | ② ①5 ②4
③12 ④13 | ③7 ④7
⑤12 ⑥15 | ⑤9 ⑥7
⑦15 ⑧14 | ⑦6 ⑧8

20 たしざんと ひきざん(2)②

① ①11 ②16 | ② ①5 ②7
③14 ④11 | ③8 ④6
⑤13 ⑥17 | ⑤6 ⑥8
⑦12 ⑧15 | ⑦5 ⑧7

21 たしざんと ひきざん(2)③

- | | | | |
|---|--|---|----------------------------------|
| 1 | ①12 ②15
③12 ④14
⑤11 ⑥17
⑦16 ⑧13 | 2 | ①7 ②4
③7 ④5
⑤9 ⑥8
⑦3 ⑧6 |
|---|--|---|----------------------------------|

22 たしざんと ひきざん(2)④

- | | | | |
|---|--|---|----------------------------------|
| 1 | ①12 ②14
③13 ④12
⑤16 ⑥15
⑦14 ⑧12 | 2 | ①9 ②3
③9 ④7
⑤5 ⑥7
⑦5 ⑧7 |
|---|--|---|----------------------------------|

23 たしざんと ひきざん(2)⑤

- | | | | |
|---|--|---|----------------------------------|
| 1 | ①11 ②14
③16 ④12
⑤11 ⑥14
⑦18 ⑧17 | 2 | ①2 ②8
③4 ④6
⑤6 ⑥5
⑦9 ⑧8 |
|---|--|---|----------------------------------|

24 たしざんと ひきざん(2)⑥

- | | | | |
|---|--|---|----------------------------------|
| 1 | ①13 ②15
③11 ④13
⑤16 ⑥15
⑦12 ⑧13 | 2 | ①3 ②9
③7 ④7
⑤8 ⑥7
⑦9 ⑧8 |
|---|--|---|----------------------------------|

25 なん十と いくつの けいさん

- 1 ①しき $20+3=23$
こたえ 23円
②しき $20+5=25$
こたえ 25円
③しき $20+6=26$
こたえ 26円
- 2 ①22 ②34 ⑤88
③47 ④69

26 100 までの かずの けいさん

- 1 ①しき $50+30=80$
こたえ 80こ
②しき $60-20=40$
こたえ 40こ
- 2 ①70 ②90 ⑤20 ⑥30
③60 ④100 ⑦70 ⑧50

ここからは
アルファベットの
おさらいをしよう！





1

おお も じ 大文字 A~D

が
月

に
日

し

ふん~

し

ふん

なまえ

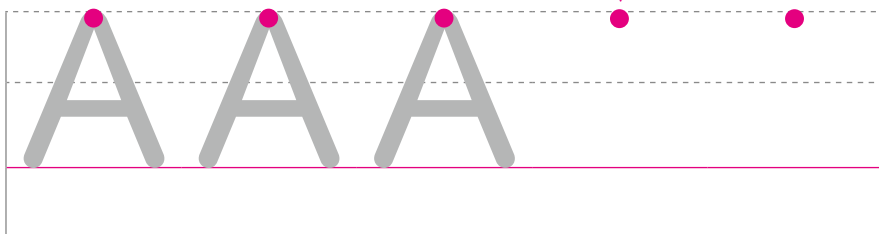
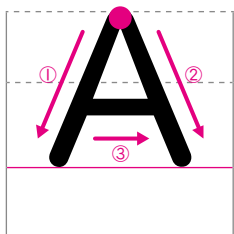
- ① 文字の名前を確認しましょう。
声に出しながらなぞった後、自分で2回書きましょう。

① 大文字 [エイ]



APPLE

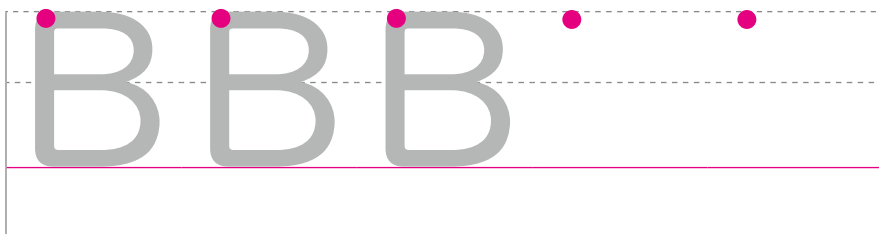
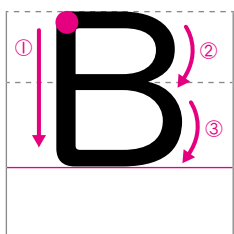
あか てん も じ か はじ
赤の点は文字の書き始めです。



② 大文字 [ビー]



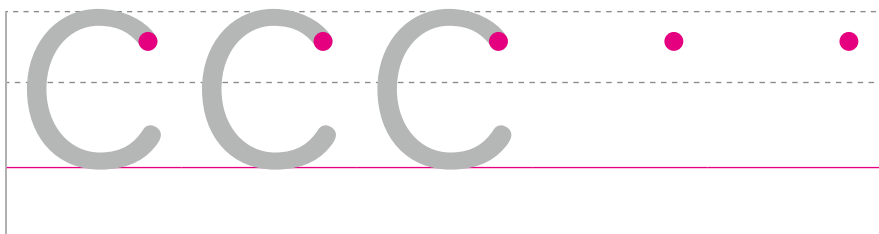
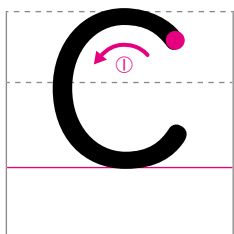
BEAR



③ 大文字 [スィー]



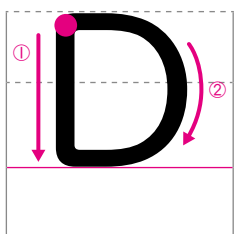
CAT



④ 大文字 [ディー]



DOG





2

おお も じ 大文字 E~L

がつ
月

にち
日

し

ふん~

し

ふん

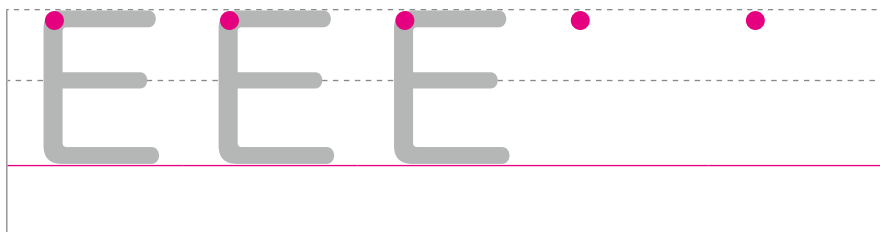
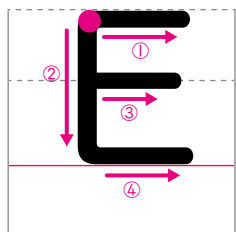
なまえ

- ① 文字の名前を確認しましょう。
声に出しながらなぞった後、自分で2回書きましょう。

⑤ 大文字 [イー]



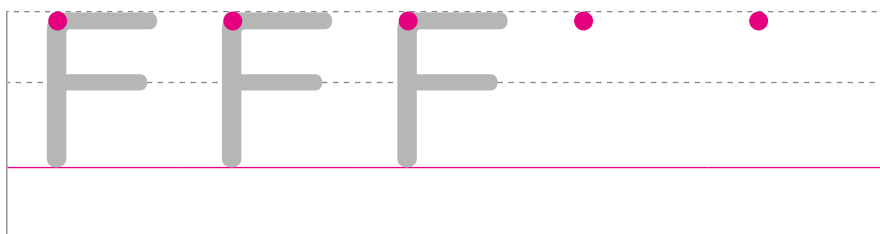
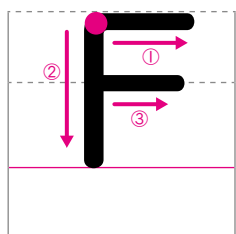
EGG



⑥ 大文字 [エフ]



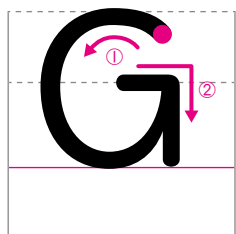
FROG



⑦ 大文字 [ジー]



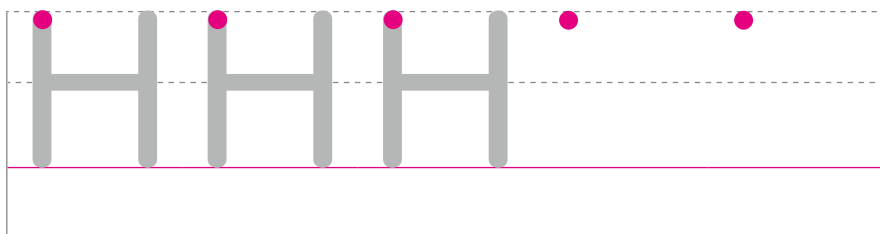
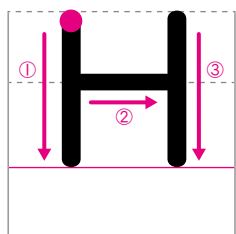
GORILLA



⑧ 大文字 [エイチ]



HORSE

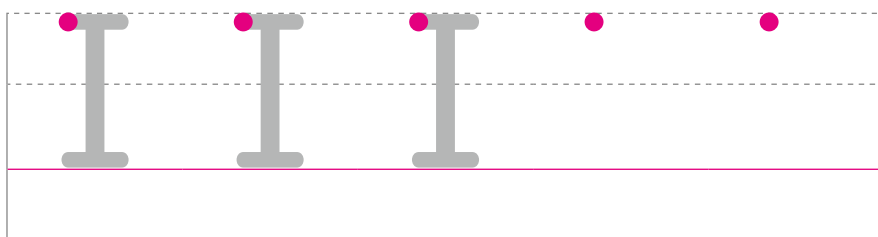
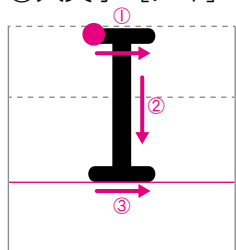


② ^もじ ^なまえ ^{かくにん}を確認しましょう。
^{こえ}声に出しながら ^{あと}ぞった後、^{し ぶん}自分で ^{かい か}2回書きましょう。

⑨大文字 [アイ]



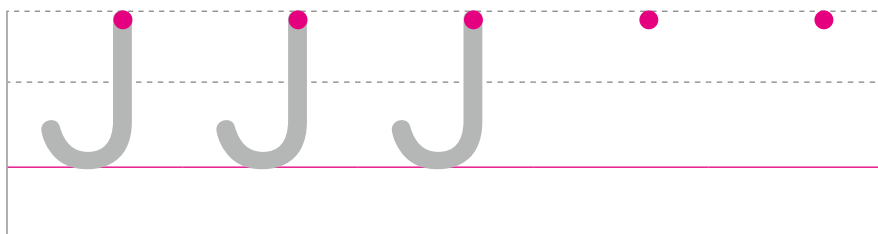
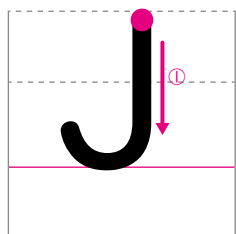
IGUANA



⑩大文字 [ジェイ]



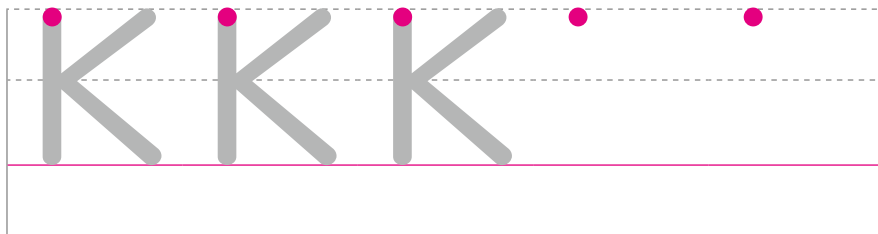
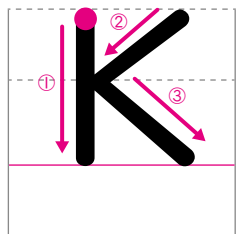
JELLYFISH



⑪大文字 [ケイ]



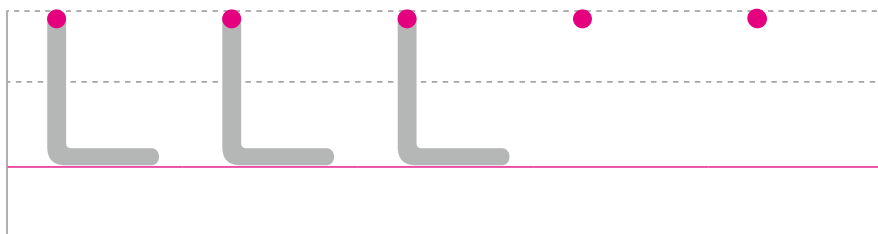
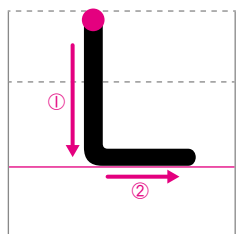
KING



⑫大文字 [エル]



LION





3

おおもじ 大文字 M~T

がつ
月

にち
日

し

ふん~

し

ふん

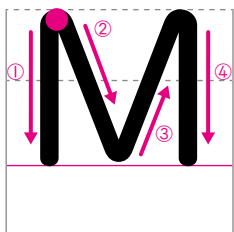
なまえ

- ① 文字の名前を確認しましょう。
声に出しながらなぞった後、自分で2回書きましょう。

⑬ おおもじ 大文字 [エム]



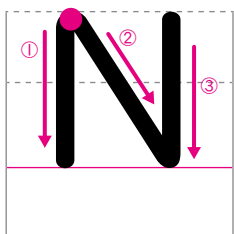
MONKEY



⑭ おおもじ 大文字 [エン]



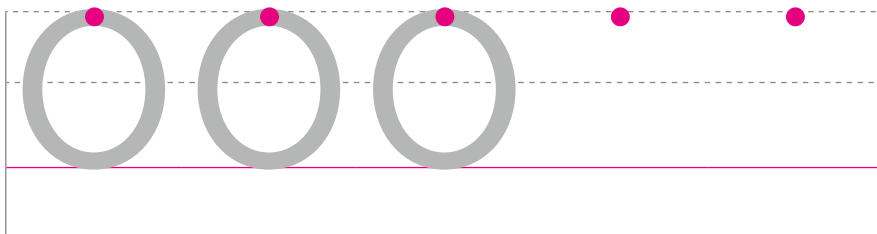
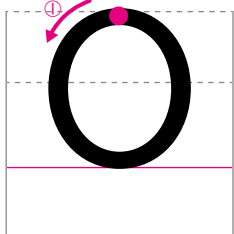
NINE



⑮ おおもじ 大文字 [オウ]



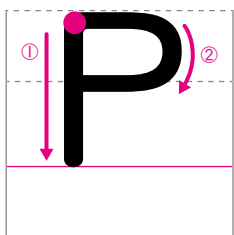
OCTOBER



⑯ おおもじ 大文字 [ピー]



PIG

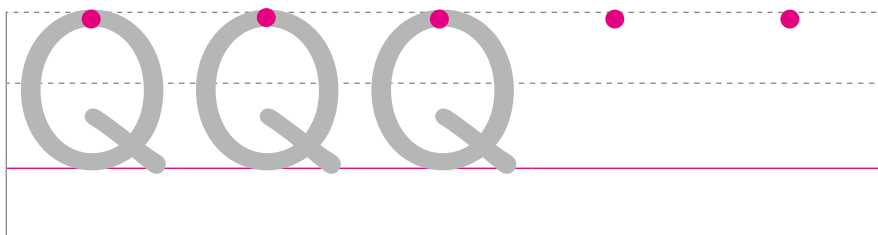
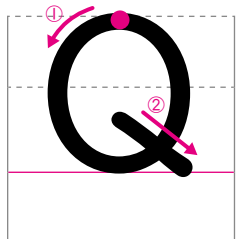


② ^{もし}文字の^{なまえ}名前を確認しましょう。
^{こえ}声に出しながら^{あと}ぞった後、^{じぶん}自分で2回^{かい}書きましょう。

①⑦大文字 [キュー]



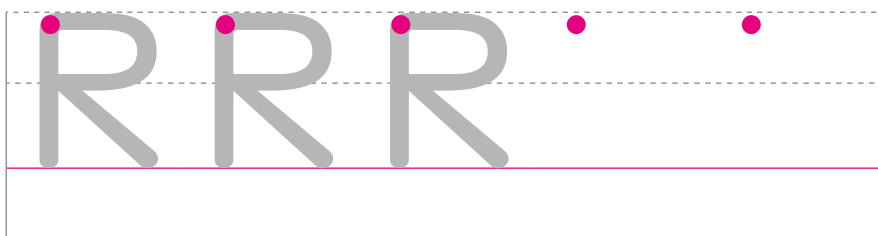
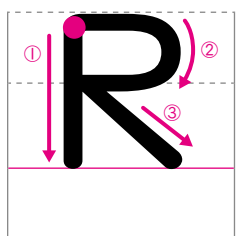
QUEEN



①⑧大文字 [アー]



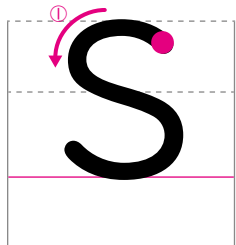
RABBIT



①⑨大文字 [エス]



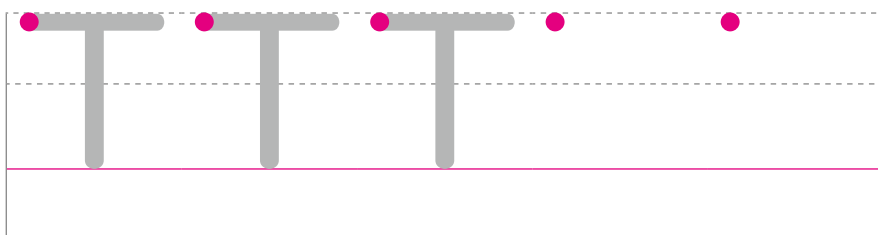
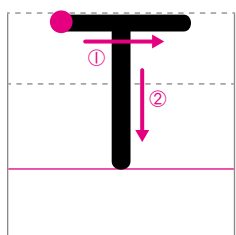
SUN



①⑩大文字 [ティー]



TURTLE





4

おお も じ 大文字 U~Z

がつ
月

にち
日

し

ふん~

し

ふん

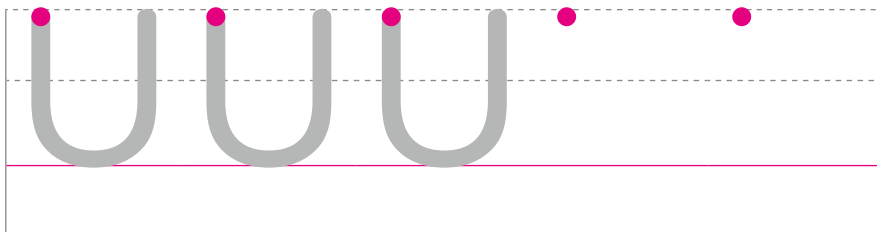
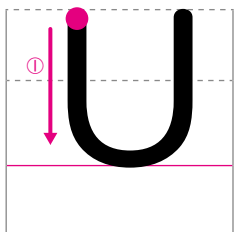
なまえ

- ① 文字の名前を確認しましょう。
声に出しながらなぞった後、自分で2回書きましょう。

②①大文字 [ユー]



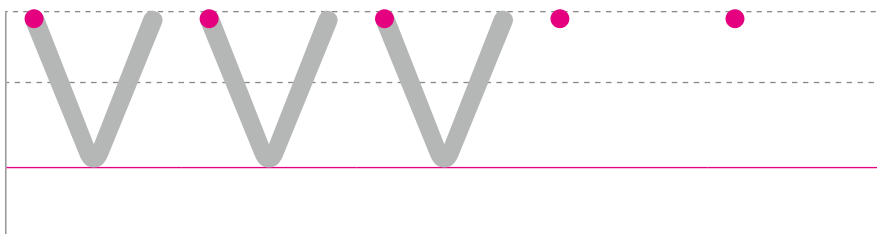
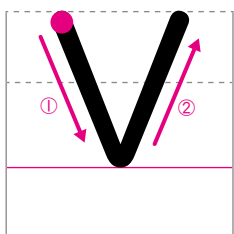
UMBRELLA



②②大文字 [ヴィー]



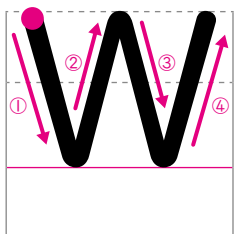
VIOLIN



②③大文字 [ダブリュー]



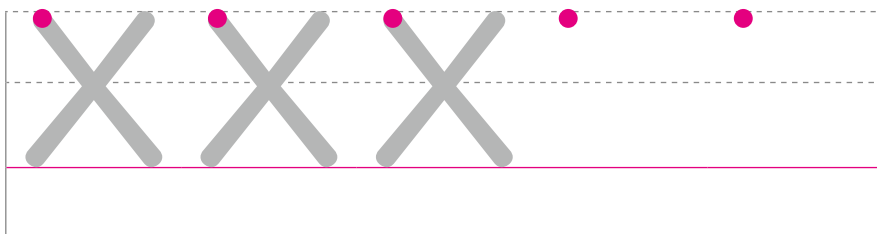
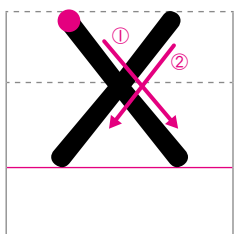
WOLF



②④大文字 [エックス]



FOX

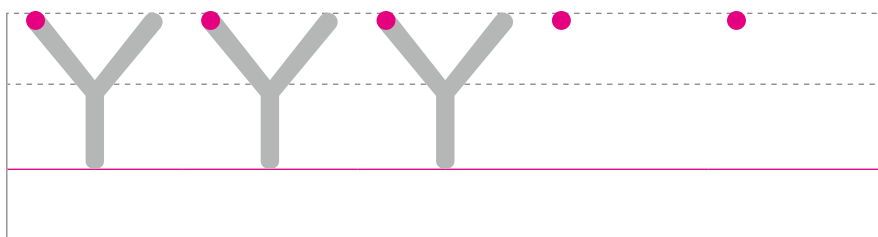
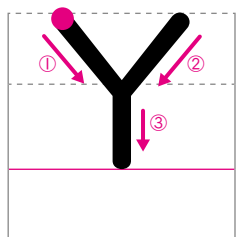


2 ^もじ ^なま ^え ^かく ^にん 文字の名前を確認しましょう。
^こえ ^だし ^なが ^らな ^ぞった ^あと ^し ^ぶん 後、自分で2回書きましょう。

②⑤ 大文字 [ワイ]



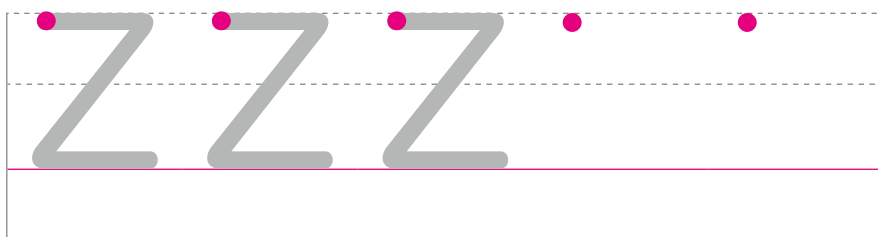
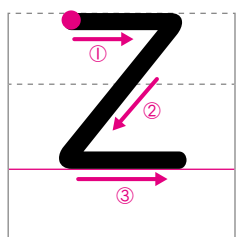
YACHT



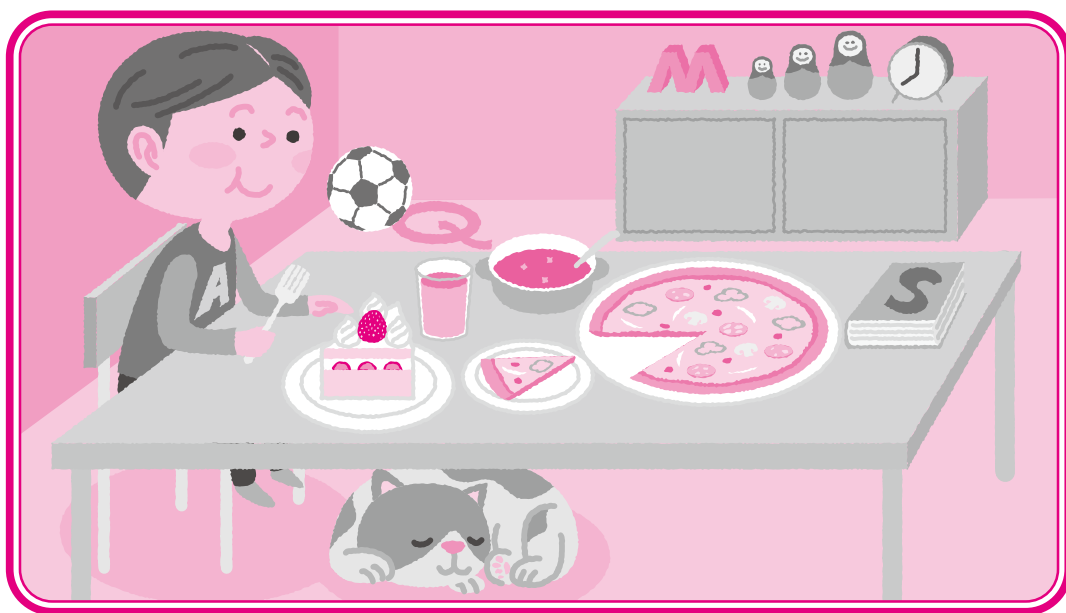
②⑥ 大文字 [ズイー]



ZEBRA



3 ^つぎ ^え ^なか ^もじ ^み 次の絵の中から、文字を見つけて○で囲みましょう。
 4つかれています。





5

おお も じ
大文字 A~Z

が
月

に
日

じ

ふん~

じ

ふん

なまえ

① A から Z まで声に出しながら順になぞりましょう。

A B C D E F

[エイ]

[ビー]

[スィー]

[ディー]

[イー]

[エフ]

G H I J K L

[ヂー]

[エイチ]

[アイ]

[ヂェイ]

[ケイ]

[エル]

M N O P Q R

[エム]

[エン]

[オウ]

[ピー]

[キュー]

[アー]

S T U V W X

[エス]

[ティー]

[ユー]

[ヴィー]

[ダブリュー]

[エックス]

Y Z

[ワイ]

[ズィー]

アルファベットの形と名前
をあわせておぼえよう。

